

PLANBESTÄMMELSER

Följande gäller inom områden med nedanstående beteckningar. Endast angiven användning och utformning är tillåten. Bestämmelser utan beteckning gäller inom hela planområdet.

GRÄNSER

- Planområdesgräns
- Egenskapsgräns

ANVÄNDNING AV MARK OCH VATTEN

Kvartersmark

- BH Bostäder och handel

UTNYTTJANDEGRAD/FASTIGHETSINDELNING

- e 40 Största byggnadsarea

BEGRÄNSNINGAR AV MARKENS BEBYGGANDE

- Byggnad får inte uppföras
- Marken får endast bebyggas med uthus och garage

MARKENS ANORDNANDE (utformning av kvartersmark)

Utfart, stängsel

- Körbar utfart får inte anordnas

PLACERING, UTFORMNING, UTFÖRANDE

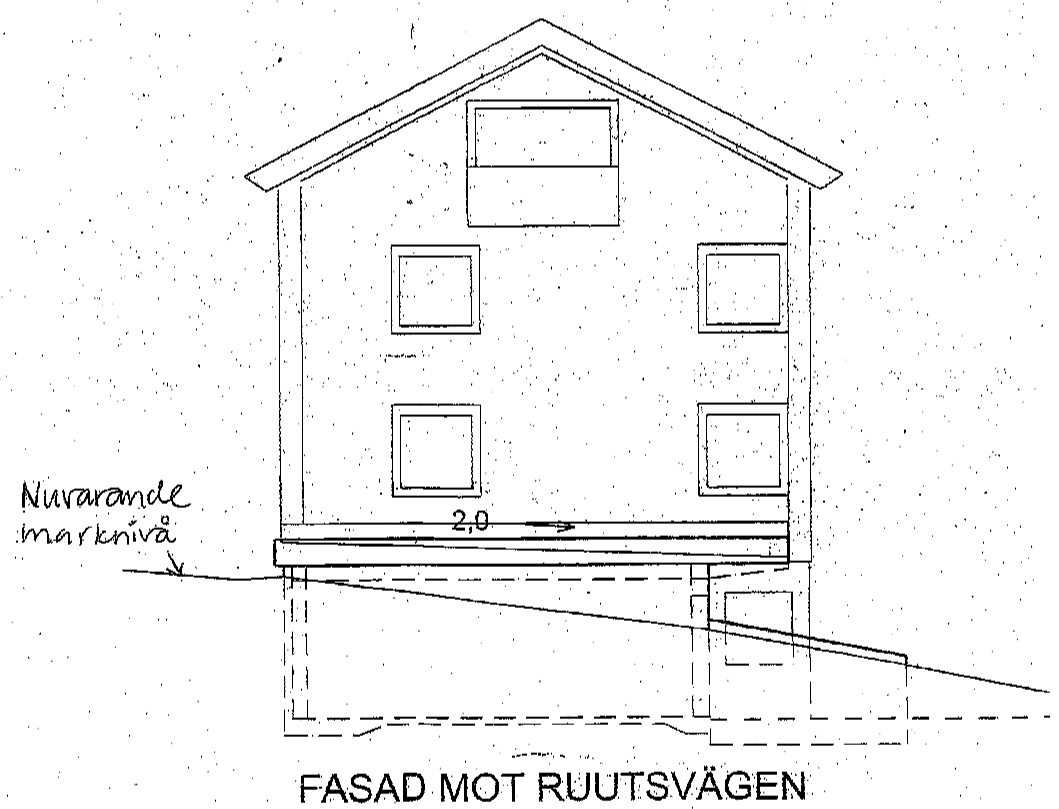
Utformning

- Högsta byggnadshöjd i meter
- Högsta totalhöjd i meter över nollplanet
- II Högsta antal våningar. Utöver det får vinden inredas.
- skärmtak Endast skärmtak får byggas

ADMINISTRATIVA BESTÄMMELSER

Genomförandetid

Genomförandetiden är 5 år från den dag planen vinner laga kraft



Tillhör miljö- och samhällsnämndens i Östersund beslut den 2014-12-17 § 343 intygar:

Agneta Johansson
Miljö- och samhällsnämndens sekreterare

ANTAGANDEHANSLING

Dnr Ädh	Dnr Planmodul
1594/2013	P 13/0018

Till handlingen hör:
Plankarta med planbestämmelser och illustration
Planbeskrivning

Detaljplan för Fritzhem 9 Garage vid Fritzhemsgatan/Ruuthsvägen Östersunds kommun

Upprättad den 5 november 2014

Maria Boberg
Stadsarkitekt

Karolina Vessberg
Planarkitekt

Beslutsdatum	Instans
Antagande 2014-12-17	MSN
Laga kraft 2015-01-12	
Aktbeteckning 2380K-P2015/3	
Plannummer	F 174