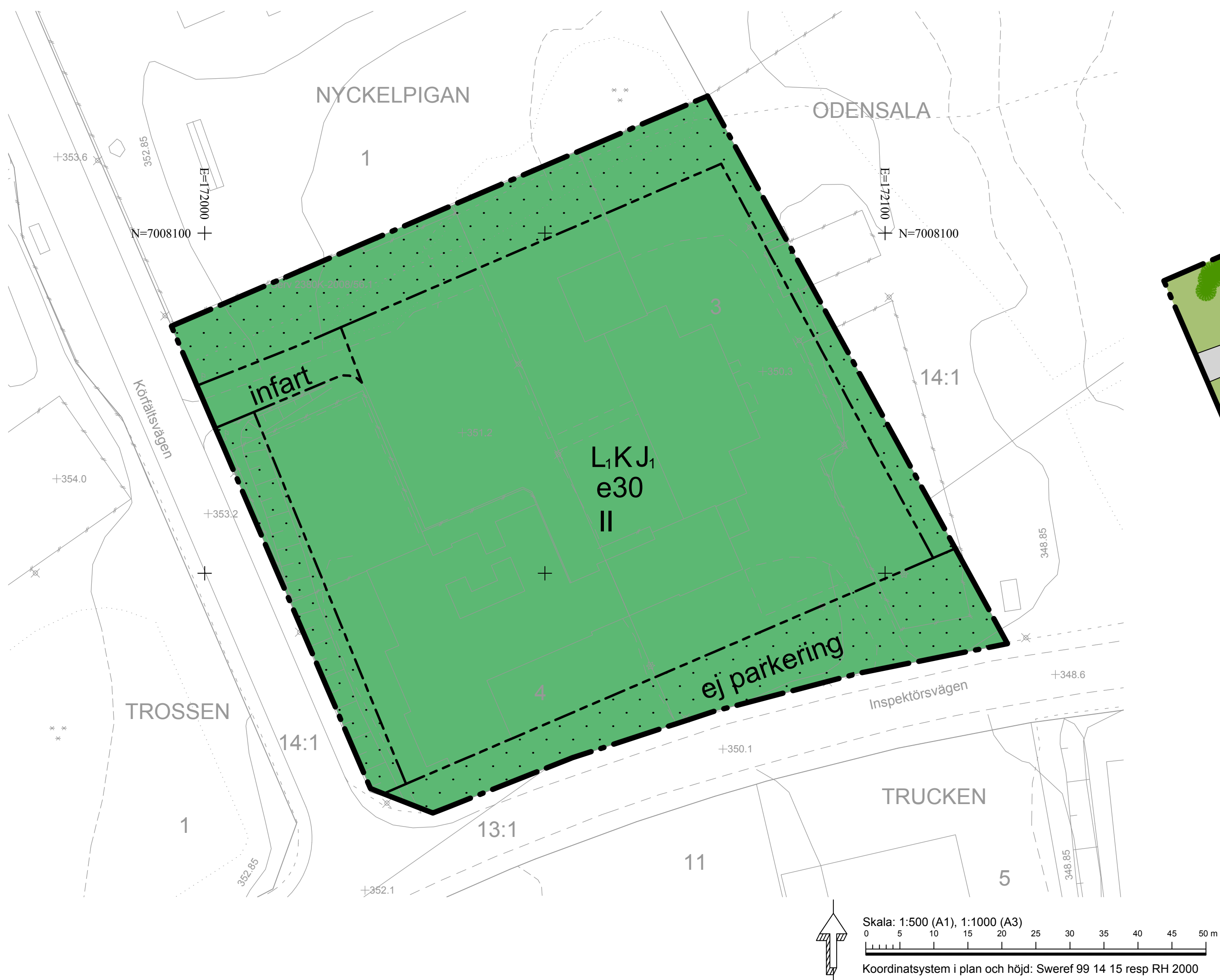
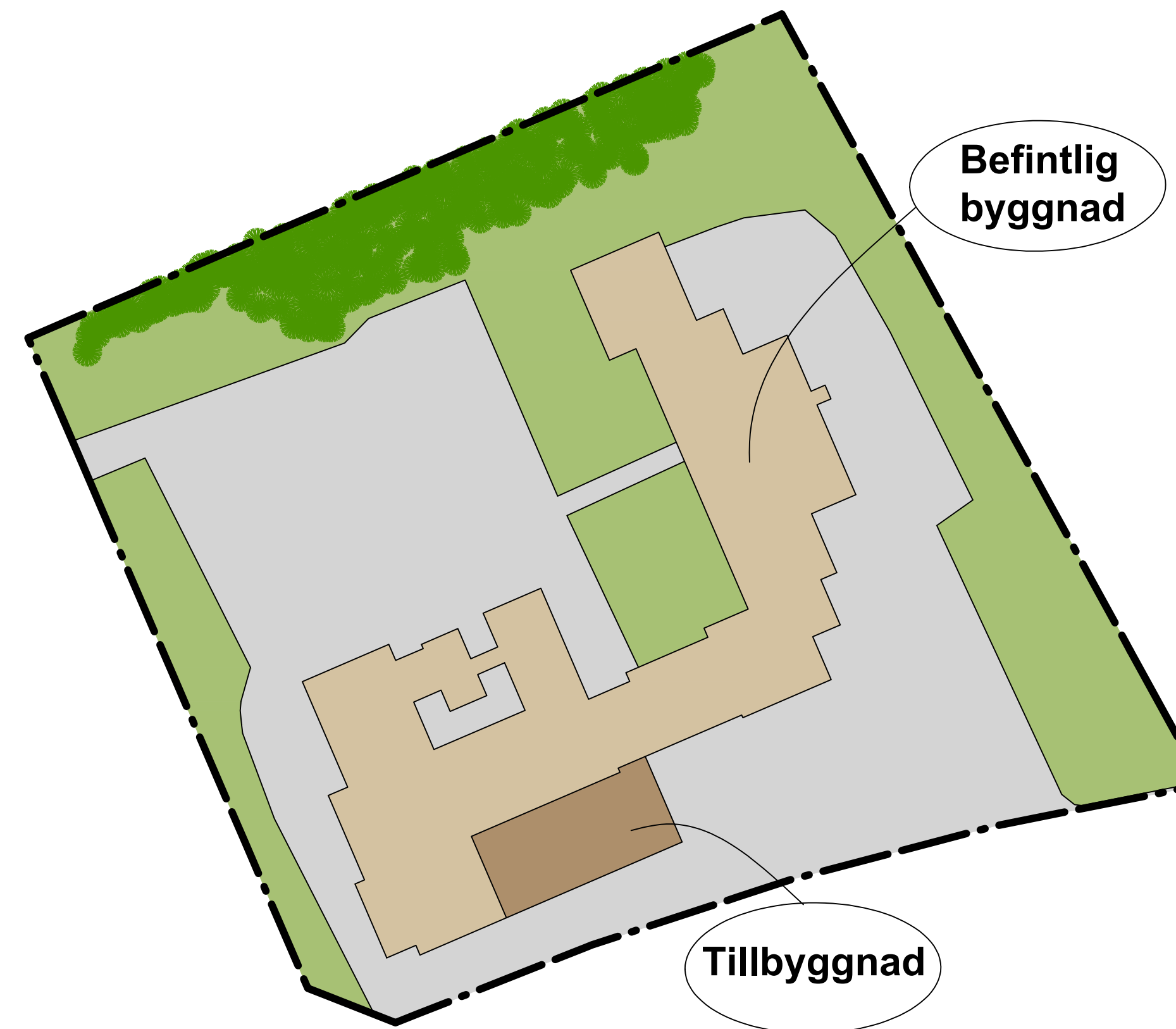


## PLANKARTA



## ILLUSTRATION



## PLANBESTÄMMELSER

Följande gäller inom områden med nedanstående beteckningar. Endast angiven användning och utformning är tillåten. Bestämmelser utan beteckning gäller inom hela planområdet.

### Gränser

- Planområdesgräns
- Egenskapsgräns

### Användning av kvartersmark (PBL 4 kap 5 § punkt 3)

- L<sub>1</sub> Veterinär
- K Kontor
- J<sub>1</sub> Småindustri och hantverk som inte verkar störande för omgivningen

### Egenskapsbestämmelser för kvartersmark

- Marken får inte förses med byggnad
- ej parkering Parkeringsplats får ej anordnas
- e30 Största byggnadsarea i procent av fastighetsarea
- II Högsta antal våningar
- infart Infart får anordnas

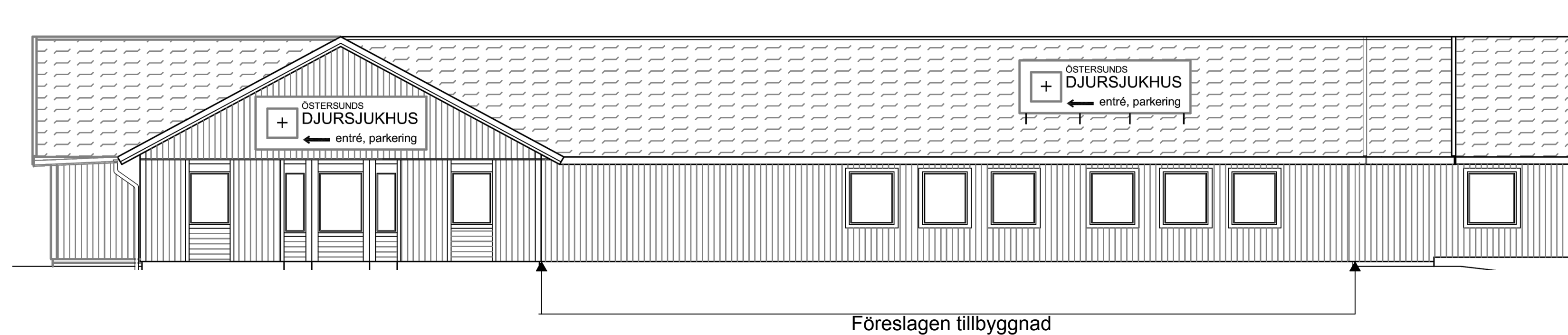
### Administrativa bestämmelser

Genomförandetiden är 5 år från den dag planen vunnit laga kraft

## ÖVERSIKTSKARTA



## Illustration tillbyggnad



Lagstiftning: PBL 2010:900 uppdaterad genom 2015:235

Tillhör miljö- och samhällsnämndens i Östersund beslut den 2016-08-24 § 224 intygar:

Agneta Johansson  
Miljö- och samhällsnämndens sekreterare

Detaljplanen är uppritad i Autocad av Jenny Novén den 14 juni 2016.

## ANTAGANDEHANDLING

Dnr Äch 97/2016 Dnr Planmodul P2016/1

Till handlingen hör:  
Plankarta med illustration  
Planbeskrivning  
Granskningsutlåtande

Detaljplan för  
**Nyckelpigan 3 och 4**  
Utbyggnad av djursjukhuset  
Östersunds kommun

Upprättad den 14 juni 2016

Maria Boberg  
Stadsarkitekt

Johanna Westgard  
Planarkitekt

Beslutsdatum	Instans
2016-08-24	MSN
Laga kraft 2016-09-20	
Aktbeteckning 2380K-P2016/16	
Plannummer	563