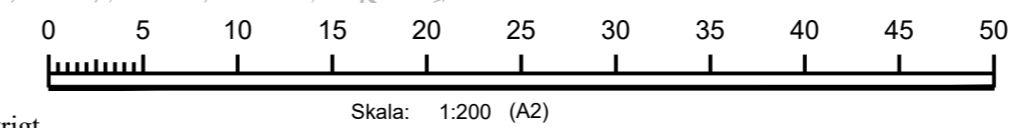


ILLUSTRATIONSKARTA



GRUNDKARTANS BETECKNINGAR

	Bullerplank, Stängselkrav		Häck, Staket
	Utfartsförbud		Stenmur, Stödmur
	Egenskapsgräns		Slänt
	Traktgräns		Strandlinje
	Fastighetsgräns		Vattendrag, Bäck
	Traktnamn		Dike
	Fastighetsbeteckning		Ägoslagsgräns
	Väg, Kantsten		Löv-, Barrskog, Lövs-, Barrträd
	Stig		Berg i dagen, Åker, Äng, Kärr
			Belysnings-, Elstolpe, Brunn
			Bostads-, Uthus, Skärmtak, Övrigt
			Rutnätspunkt
			Höjdkurvor
			Markhöjder, Sockelhöjd
			Gemensamhetsanläggning
			Officialservitut, Ledningsrätt

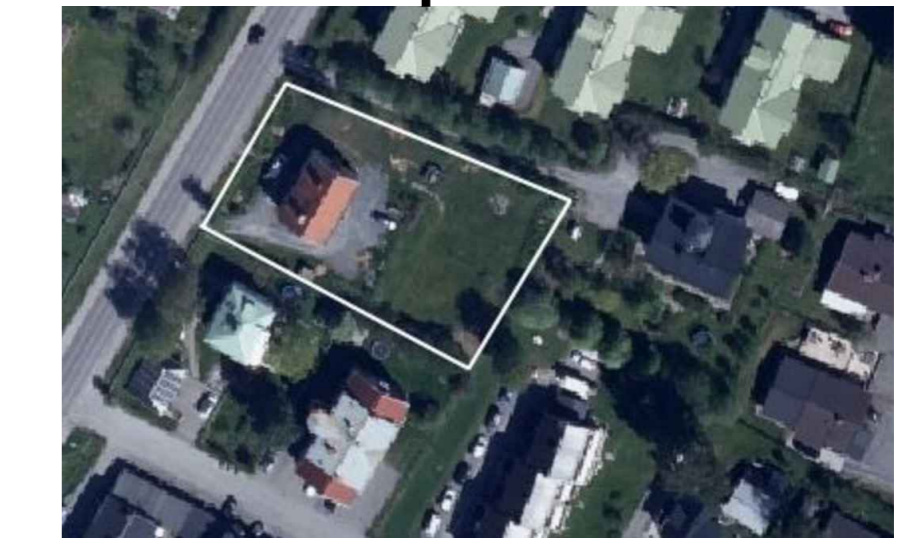


Koordinatsystem i plan och höjd: Sweref 99 14 15 resp RH 2000

Översigtskarta



Översikt av planområdet



Illustrationskartan visar ett förslag på utformning och är inte juridiskt bindande.

Tillhör miljö- och samhällsnämndens i Östersund beslut den 202X-__-__ §__ intygar:
 Caroline Frankow Versvåg
 Miljö- och samhällsnämndens sekreterare

GRANSKNINGSHANDLING		Dnr	Dnr Byggr
Till handlingen hör: Plankarta Illustrationskarta Planbeskrivning Undersökning av betydande miljöpåverkan		23/2021	P2021-02
		Fastighetsförteckning	Grundkarta

Detaljplan för
Framnäs 3
 Flerbostadshus
 Östersunds kommun

Upprättad den 14 september 2022

Maria Boberg
 Stadsarkitekt

Andrea Eriksson
 Planarkitekt

Beslutsdatum	Instans
Antagande	MSN
Laga kraft	
Aktbeteckning	
Plannummer	XXX