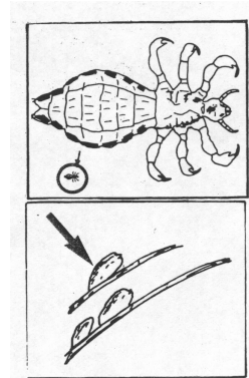


Information om huvudlöss

Huvudlöss sprids vanligen vid direktkontakt huvud (hår) mot huvud (hår). Lusen är beroende av blodet och värmen i människans hårbotten och kan bara överleva högst ett dygn utanför hårbotten. Det finns en liten risk för spridning via föremål som förs direkt från hår till hår t ex mössor och hårborstar. Huvudlöss sprids inte via husdjur. Löss trivs lika bra i rent som smutsigt hår och beror ej på bristande hygien! Ofta upptäcks huvudlöss för att det kliar i hårbotten men alla får inte klåda.

Hur ser huvudlusen ut?

Den fullvuxna lusen är 2-3 mm lång och till färgen grågul.
Den kan inte flyga eller hoppa och den lever endast av människans blod.



Hur ser lusäggen ut?

Äggen är gul-vita och ca 1 mm stora.
Det som skiljer dem från mjäll är att de sitter hårt klubbade vid hårstråna nära hårbotten.

Gör så här:

- Titta noga igenom **alla** familjemedlemmars hår! Detta är särskilt noga om någon i familjen är drabbad.
- Kamma med **luskam** (finns att köpa på bl.a. apoteken) över ett vitt papper eller över handfatet så ser man bättre om lössen trillar ner
- **Vid förekomst** av löss: **Behandla** med det **lusmedel** som **apoteket** rekommenderar, följ bruksanvisningen noga och **upprepa** behandlingen efter rek. tid, vanligtvis 1 vecka då det inte är säkert att äggen dör vid första behandlingen.
Kamma alltid igenom håret dagen efter behandlingen för att kolla effekt!
- Ett alternativ till lusmedel är att använda luskam. Detta kräver dock **noggrannhet** och att **tid** för kamning avsätts varannan dag i 14 dagar. Håret ska gärna vara behandlat med balsam vid kamning.
- Under perioden efter behandling föreligger alltid risk för att lössen kan återkomma från umgängeskretsen. Kamma därför hela familjen ett par gånger under de kommande veckorna.

Det förtjänar att påpekas än en gång: Man får inte löss p.g.a. dålig hygien! Löss kan drabba alla och det är viktigt att meddela omgivningen snarast! Klåda är inte heller ett säkert tecken, det kan klia i hårbotten utan löss och löss ger inte alltid klåda! **Fortsatt kamning rekommenderas 1g/v den närmaste månaden!**

Med Vänlig Hälsning
SKOLHÄLSOVÅRDEN
Östersunds kommun

Mer info

www.sjukvardsradgivningen.se

www.apoteket.se

www.jll.se

www.lakemedelsverket.se