

# Välkommen till Nova stödboende

Stöd på väg till ett självständigt liv



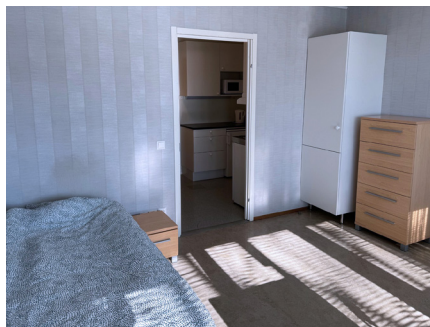
Nova stödboende är för dig som är 16-20 år och behöver stöd för att kunna bo själv. Här får du bo i en träningslägenhet och hjälp att skapa en trygg och stabil vardag.

# Hur ser lägenheten ut?

Nova har 40 lägenheter. Hälften av dem finns på Körfältet, i samma hus som personalen har sitt kontor. Resten av lägenheterna finns utspridda i Östersund.

Lägenheterna är alla ett rum och kök med eget badrum.

När du flyttar in är din lägenhet utrustad med ett "startkit" med säng och sängbord, matbord och stolar och det viktigaste för köket. Bredband och hemförsäkring ingår.



## Hur ser ekonomin ut?

Är du under 18 år eller går på gymnasiet får du ett bidrag på strax under 4 000 kronor i månaden. Är du över 18 år och inte går i gymnasiet kan du få hjälp att ansöka om försörjningsstöd. Pengarna ska räcka till mat, hygienartiklar, kläder, fritid och telefon.

## Vilket stöd kan jag få?

Allt stöd är anpassat till vad just du behöver. Du får hjälp med att strukturera vardagen med ekonomi, matlagning, städ, tvätt med mera för att du ska må bra och klara din sysselsättning.

Du får också hjälp att komma på vad gillar att göra på fritiden och hitta aktiviteter som du mår bra av.

På Nova har du en till tre kontaktpersonal som du träffar mest. I början ses ni oftare, men när du visar att du har koll på ditt boende och din vardag blir det mer sällan.

Du ska få det stöd du behöver för att i framtiden kunna ta hand om dig själv. Vi hjälper dig att göra en plan för framtiden och stöttar dig för att förverkliga den.

## När är personalen på plats?

På Nova jobbar 12 ungdomsbehandlare. Vi finns på plats alla dagar:

- 07.00-23.00 måndag-torsdag
- 07.00-24.00 på fredagar
- 10.00-24.00 på lördag och söndag

När vi inte är på plats kan du ringa till en beredskapstelefon, som någon av oss ungdomsbehandlare har med sig hem.

## Vad gäller på Nova?

**Hos oss finns få regler, så länge du följer din planering och sköter din sysselsättning.**

**Besök:** helt okej, men övernattning måste godkännas av personalen.

Låna aldrig ut din nyckel!

Du ansvarar själv för din lägenhet, om dina gäster förstör något kan du bli ersättningskyldig.

### Hemma vs. borta?

Så länge du håller dig till din planering och har närvaro på din skola eller sysselsättning så får du vara hos vänner och sova borta om du vill.

### Husdjur?

Nej. Men undantag kan göras vid särskilda behov.

Nolltolerans mot droger och kriminalitet.

## Hur kontaktar jag Nova?

Vill du komma till Nova kan du höra av dig till Socialtjänsten för att få mer information, ring kommunens kundcenter.

**Enhetschef:**  
063-14 42 37

**Samordnare:**  
063-14 40 62

**Kommunens kundcenter:**  
063-14 40 00



**ÖSTERSUNDS KOMMUN**  
STAAREN TJIELTE