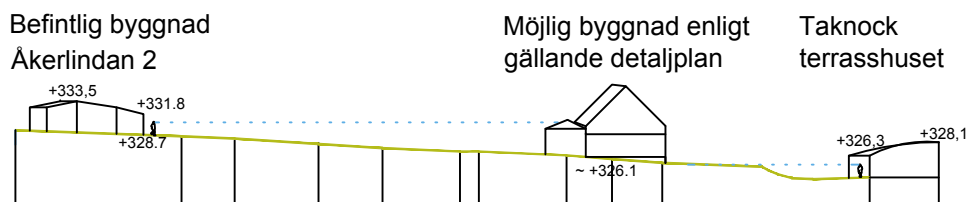


Sektion A-B

Höjdstudie Frösö 2:22

Byggnadshöjd 4,4 meter
Taklutning 45 grader

Dnr Ädh 114/2011
Dnr Planmodul P12/0007



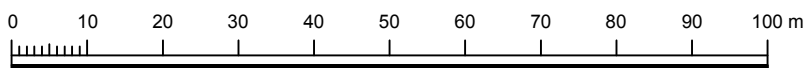
Sektion A-B. Redovisad byggnad har en byggnadshöjd på 4,4 meter samt en taklutning på 45 grader. Detta motsvarar vad som är möjligt att uppföra enligt gällande detaljplan. Då är det dock endast möjligt att uppföra en förskola och inte bostäder.

OBS! Sektionen kan skilja sig från eventuell byggnation på platsen eftersom byggnadens läge och utbredning kan variera något. Höjden på den föreslagna byggnaden har utgått från höjdkurvorna på grundkartan och inte efter exakt inmätta höjder. Höjden på den föreslagna byggnaden kan därför även skilja sig något mellan sektionen och en uppförd byggnad på platsen. Skala 1:1000 (A4)



Område sektionen är tagen ifrån. OBS! Norr är inte uppåt på kartan.

Skala 1:1000 (A4)

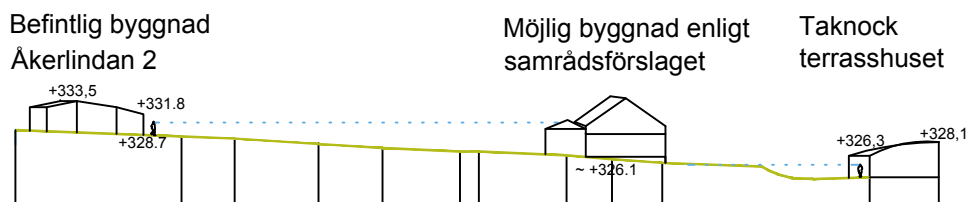


Sektion A-B

Höjdstudie Frösö 2:22

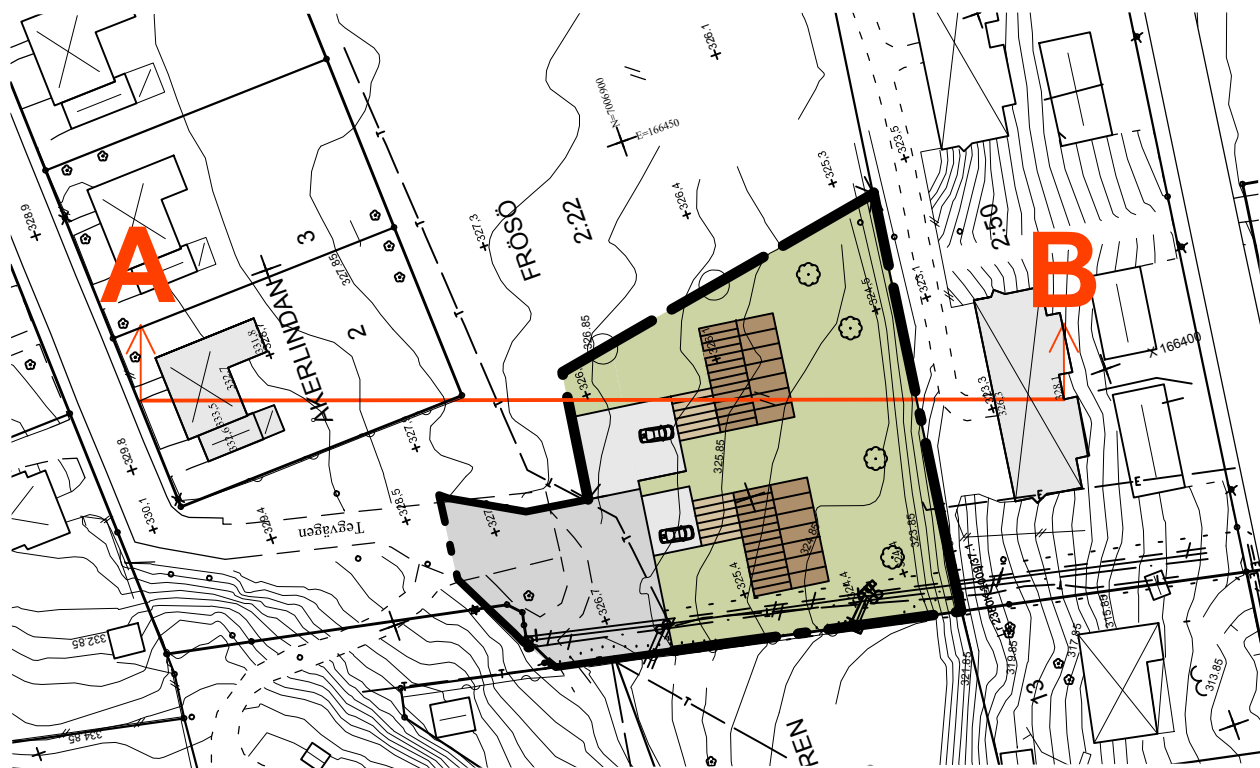
Byggnadshöjd 4,4 meter
Taklutning 35 grader

Dnr Ädh 114/2011
Dnr Planmodul P12/0007

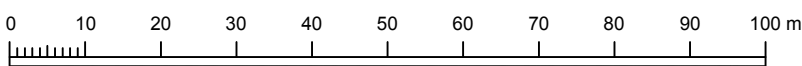
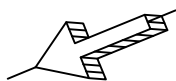


Sektion A-B. Redovisad byggnad har en byggnadshöjd på 4,4 meter samt en taklutning på 35 grader. Detta motsvarar vad som var möjligt att uppföra höjdmässigt enligt samrådshandlingen.

OBS! Sektionen kan skilja sig från eventuell byggnation på platsen eftersom byggnadens läge och utbredning kan variera något. Höjden på den föreslagna byggnaden har utgått från höjdkurvorna på grundkartan och inte efter exakt inmätta höjder. Höjden på den föreslagna byggnaden kan därför även skilja sig något mellan sektionen och en uppförd byggnad på platsen. Skala 1:1000 (A4)



Område sektionen är tagen ifrån. OBS! Norr är inte uppåt på kartan.
Skala 1:1000 (A4)



Sektion A-B

Höjdstudie Frösö 2:22

Byggnadshöjd 4,4 meter

Taklutning 22 grader

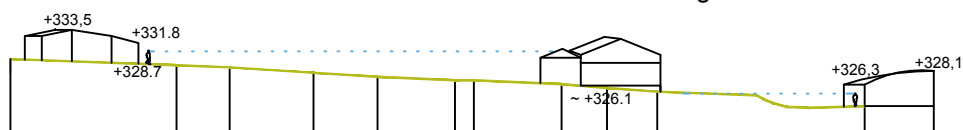
Dnr Ädh 114/2011

Dnr Planmodul P12/0007

Befintlig byggnad
Åkerlindan 2

Möjlig byggnad enligt
nuvarande förslag

Taknock
terrasshuset



Sektion A-B. Redovisad byggnad har en byggnadshöjd på 4,4 meter samt en taklutning på 22 grader. Detta motsvarar vad som är möjligt att uppföra höjdmässigt enligt nuvarande förslag.

OBS! Sektionen kan skilja sig från eventuell byggnation på platsen eftersom byggnadens läge och utbredning kan variera något. Höjden på den föreslagna byggnaden har utgått från höjdkurvorna på grundkartan och inte efter exakt inmätta höjder. Höjden på den föreslagna byggnaden kan därför även skilja sig något mellan sektionen och en uppförd byggnad på platsen. Skala 1:1000 (A4)



Område sektionen är tagen ifrån. OBS! Norr är inte uppåt på kartan.

Skala 1:1000 (A4)

