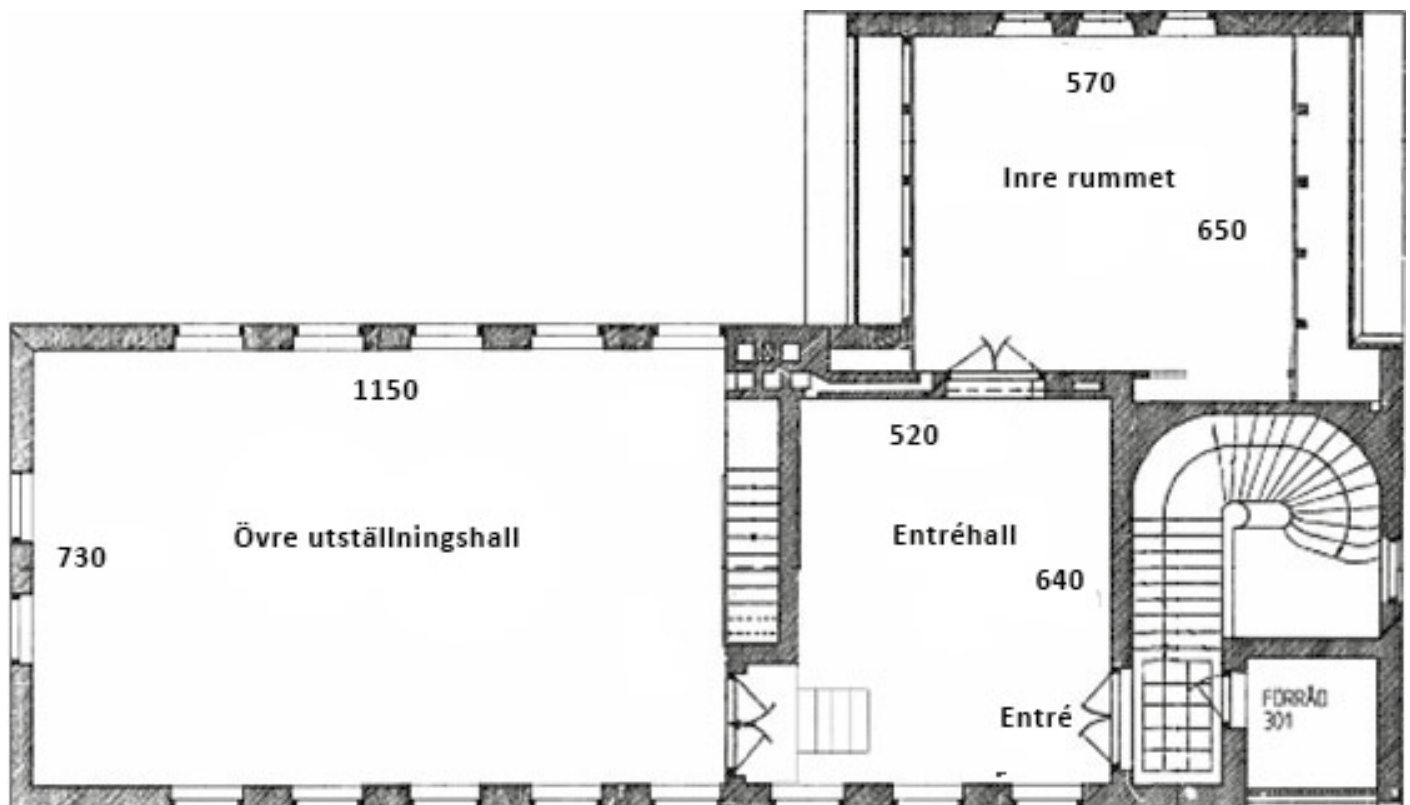


Ahlbergshallen Östersund ritningar

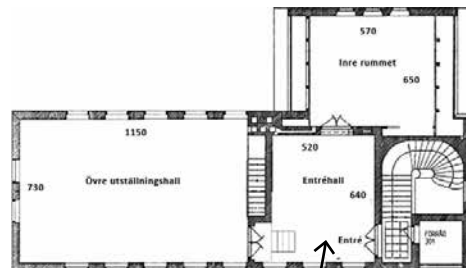


Ahlbergshallen ligger centralt i Östersund strax intill Rådhuset och Gamla kyrkan. På andra våningen driver Härke Konstcentrum och Östersunds Konstklubb utställningsverksamhet. I bottenvåningen har föreningen Gamla Östersund sina lokaler och ett litet stadsmuseum.



Ahlbergshallen Entréhall

Entréhallen har till vänster en vägg med en skiva under fönsterraden, skivan är 400 x 64 cm. Två vattenrör kommer ner 216 cm in. Framför elementet brukar vi ställa en hylla för verklista, CV samt böcker. En rullstolslyft finns för trappen upp till den övre utställningshallen.



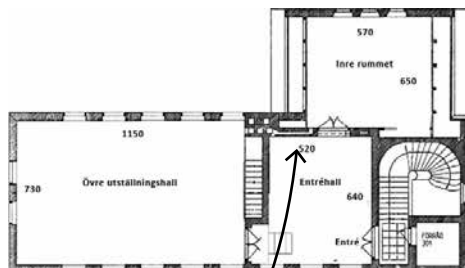
Vänstra väggen utställningsyta: skiva med måtten 400 x 64 cm, samt hylla för listor mm.



Frontväggen utställningsyta: vägg med måtten 436 x 254 cm

Ahlbergshallen Entréhall

Den inre väggen har två utställningsytor, öppningen till det inre rummet är 157 cm bred och har inga dörrar.



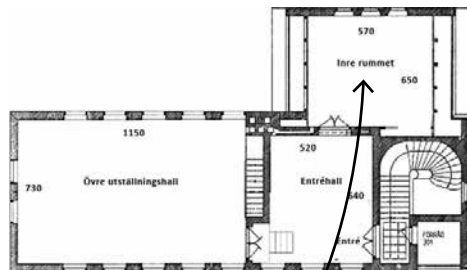
Inre väggens utställningsytor: den vänstra 245 x 254 cm och den högra 92 x 254 cm.



Entréväggens utställningsyta: 434 x 254 cm.

Ahlbergshallen Inre rummet

Det inre rummet har en speciell karraktär med en hög takhöjd och synliga takstolar.



Ahlbergshallen Inre rummet, vänster vägg
Rummets mått 570 x 650

Det inre rummets vänstra väggs utställningsyta: 490 x 254 cm



Ahlbergshallen Inre rummet, fönstervägg
Tre fönster
Rummets mått 570 x 650

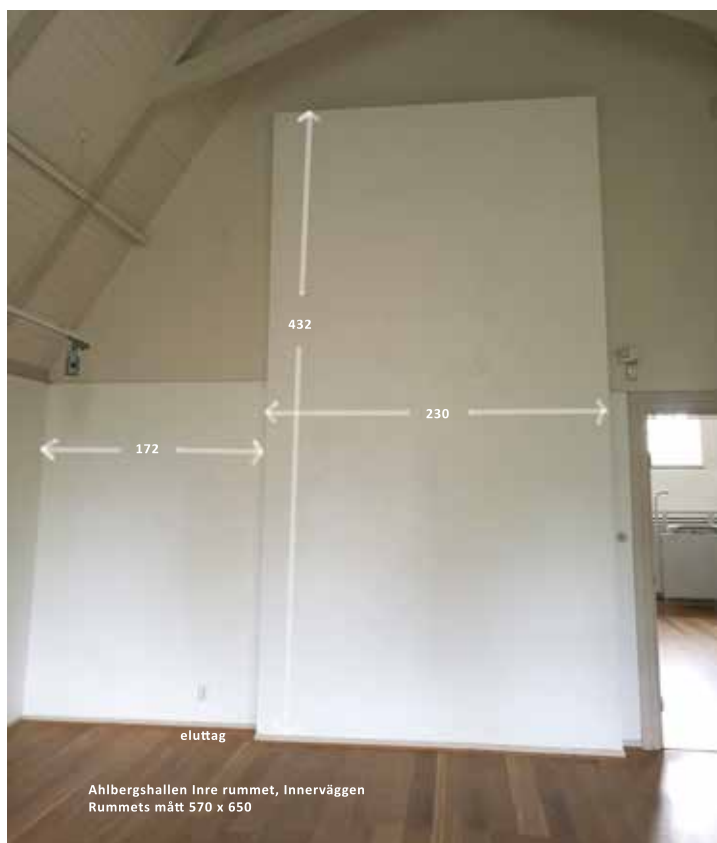
Det inre rummets fönstervägg har två utställningsytor: till vänster om fönstren 117 x 254 cm och till höger 117 x 254 cm

Ahlbergshallen Inre rummet

Det inre rummet har en speciell karaktär med hög takhöjd.



Det inre rummets högra vägg utställningsyta: 570 x 254 cm

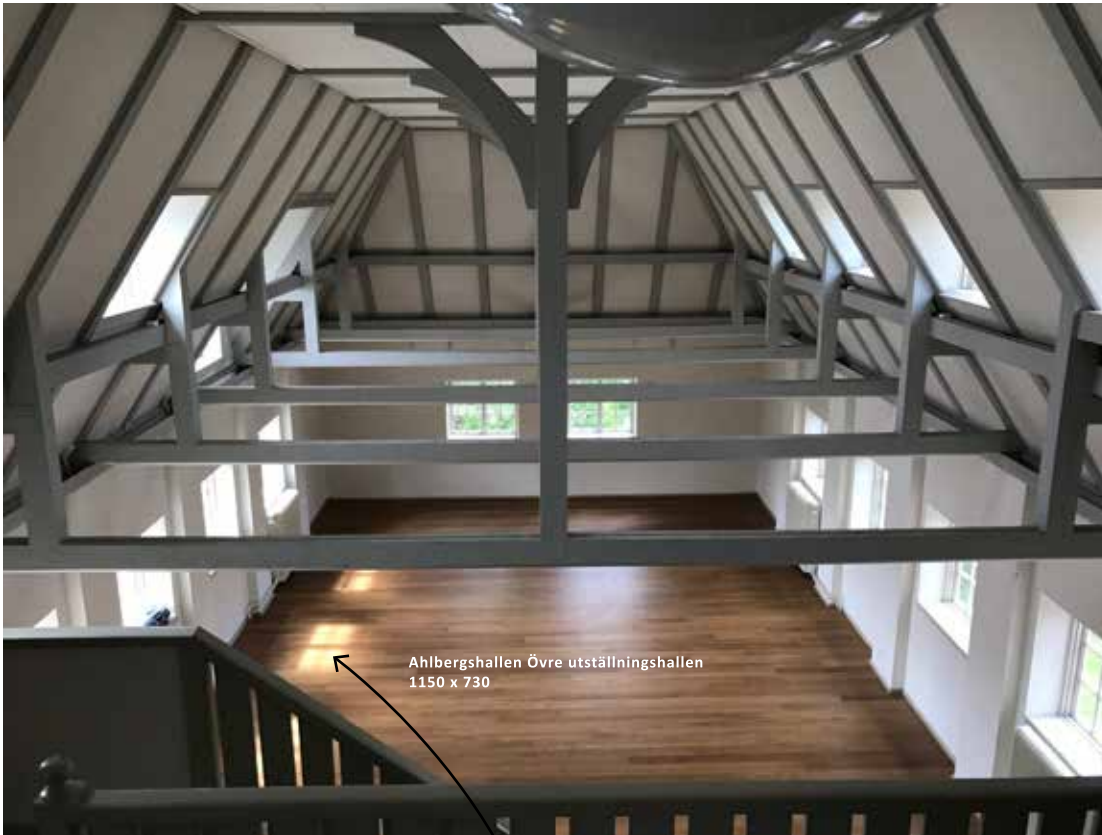
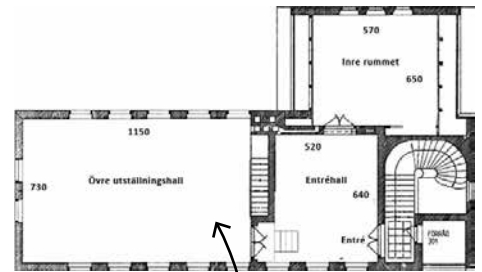


Det inre rummets innervägg har två utställningsytor: den inre 172 x 254 cm och den höga 230 x 432 cm

Ahlbergshallen Övre utställningshallen

Den övre utställningshallen är ett ljusst rum med högt i tak. Sidoväggarna har 5 fönster och 5 pelare i den nedre raden på vardera långsidan samt två fönster på frontväggen. Väggarna i rummet får vi inte spika i men det finns en list i överkant med krokar som det går att hänga konst ifrån.

På den övre balkongen som fotot är taget ifrån finns det podier, stolar och bord.



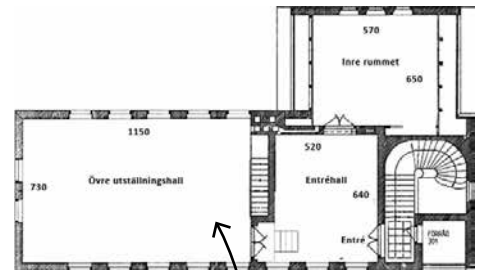
Övre utställningshallen ger möjligheter till många olika utställningslösningar



Övre utställningshallen vänster vägg utställningsyta: 5 st pelare 55 cm och en inre vägg 167 x 296 cm

Ahlbergshallen Övre utställningshallen

Den övre utställningshallens fönster är 120 cm breda 100 cm höga och har ett djup på 27 cm.



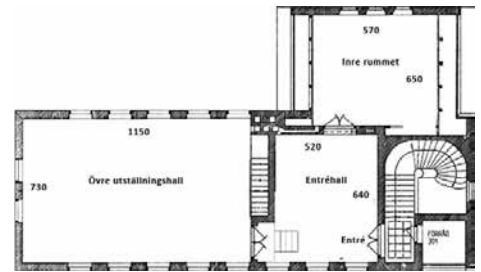
Övre utställningshallens frontvägg har två fönster och tre utställningsytor 206 x 296, 78 x 296 och 206 x 296 cm



Övre utställningshallens höger vägg ser ut som den vänstra med 5 fönster och 5 pelare samt en yta längst in 167 x 296 cm

Ahlbergshallen Övre utställningshallen

Den övre utställningshallens fönster är 120 cm breda 100 cm höga och har ett djup på 27 cm.



Ahlbergshallen övre utställningshallen, innerväggen med trapp
Rummets mått 1150 x 730

Innerväggen har dörr till entréhallen, dörr till nedre plan och en trapp upp till balkongen.