



PM Violettt guldvinge Fjällkon

Östersunds kommun, 2025

PM VIOLETT GULDVINGE

Väg & Miljö AB utförde under 2023 naturvärdesinventeringar inom det cirka fyra hektar stora området i Östersund då bland annat ormröt (*Bistorta vivipara*) noterades (Figur 2).

Med anledning av fynden av ormröt och områdets karaktär önskade Östersunds kommun en bedömning av områdets potential för att hysa violett guldvinge.

BIOTOPKRAV VIOLETT GULDVINGE

Violett guldvinge har idag en begränsad förekomst, dess tätaste förekomster finns i centrala delarna av Jämtland, och då särskilt runt Östersund och Storsjön.

Violett guldvinge ställer mycket specifika krav på sin livsmiljö. Arten är knuten till fuktiga och friska marker i form av soliga skogsgläntor, ledningsgator samt väg-, kärr- och myrkanter. De absolut viktigaste habitaterna är dock ogödslade och hävdade ängs- och betesmarker. I regel förekommer arten på örtrika marker av ovanstående typer med rörligt och marknära grundvatten.

Utifrån åtgärdsprogrammet för violett guldvinge, upprättat av Naturvårdsverket, görs bedömningen att violett guldvinge ställer följande krav på sin livsmiljö:

- ✓ Hävdade ängs- eller betesmark, soliga skogsgläntor, ledningsgator eller väg-, kärr- eller myrkanter.
- ✓ God förekomst av hävd eller annan intermediär störning.
- ✓ Rörligt och ytnära markvatten som resulterar i frisk till fuktig mark.
- ✓ Förekomst av värdväxten ormröt.
- ✓ Avsaknad av förna i bottenskiktet.
- ✓ Ogödslad eller annars näringsopåverkad mark.
- ✓ Mycket god solinstrålning.
- ✓ En mosaik av öppna, hävdade ytor samt skydd från vind i form av exempelvis sly eller buskage.
- ✓ God förekomst av nektarresurser.



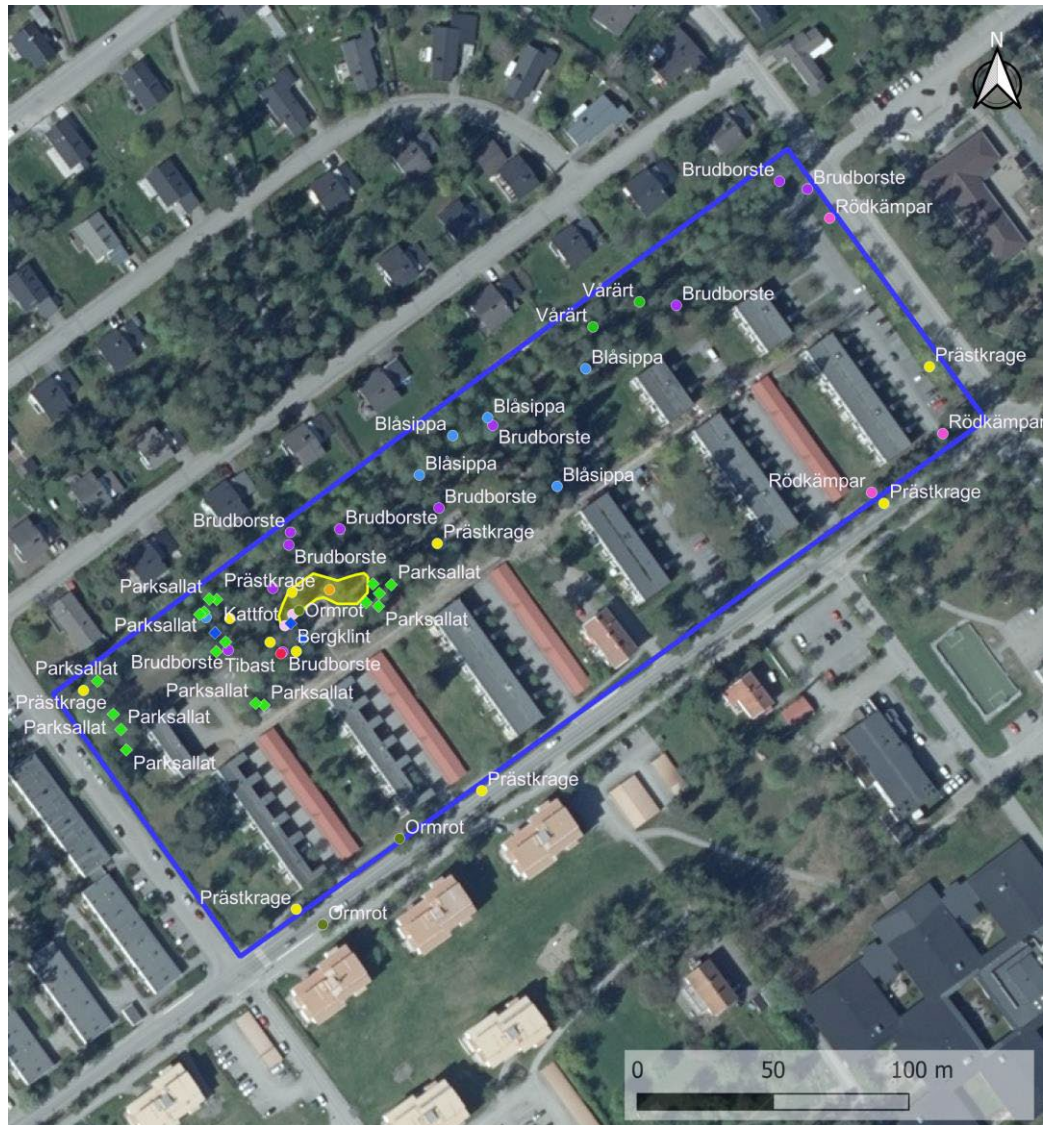
Figur 1 Område där ormröt noterades vid naturvärdesinventeringen 2023. platsen bedöms inte utgöra lämplig biotop för violett guldvinge.

OMRÅDETS ORMROTSFÖREKOMSTER

De förekomster av ormröt som noterades vid naturvärdesinventeringen ligger i huvudsak i miljöer som sköts som gräsmattor och eller är torra och beskuggade, exempel på område visas i Figur 1.

SLUTSATS

Även om ormröt har noterats på ett flertal platser i området bedöms dessa områden ej uppfylla de krav violett guldvinge ställer på sin omgivning i tillräckligt stor utsträckning för att kunna bedömas fungera som livsmiljö för arten.







NVI Fjällkon

Teckenförklaring

 Fältstudieområde

Naturvärdesobjekt

-  Naturvärdeclass 1 - Högsta naturvärde
-  Naturvärdeclass 2 - Högt naturvärde
-  Naturvärdeclass 3 - Påtagligt naturvärde
-  Naturvärdeclass 4 - Visst naturvärde

Artfynd

-  Blåsippa
-  Brudborste
-  Kattfot
-  Ormrot
-  Prästkrage
-  Rödkämpar
-  Slätterfibbla
-  Tibast
-  Vårärt
-  Bergklint
-  Parksallat

Figur 2. Karta över inventeringsområdet och noterade arter vid fältbesök 2023.