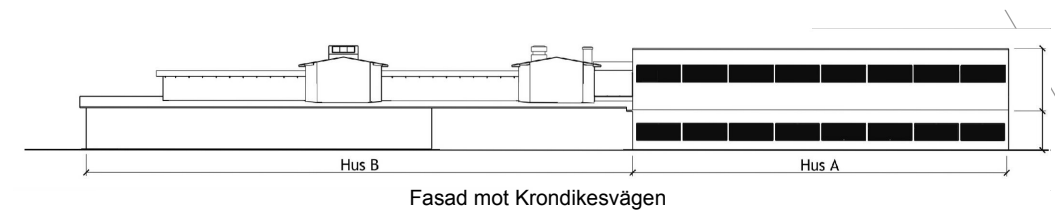


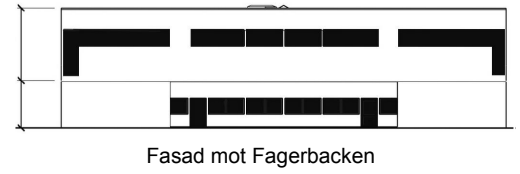
# ILLUSTRATIONSKARTA



# FASADILLUSTRATIONER

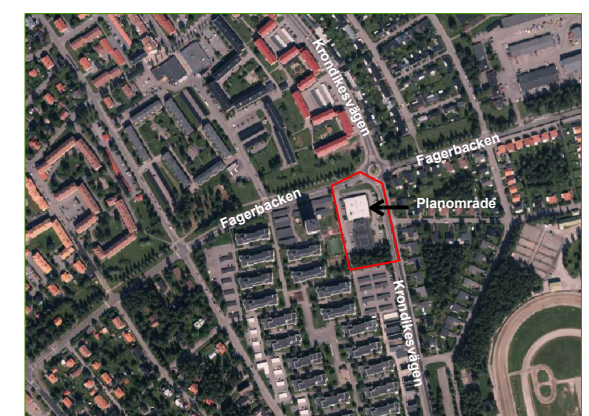


Fasadillustrationerna är uppritade av Sweco Architects AB på uppdrag av Östersunds kommun den 18 juli 2017



Illustrationskartan och skisserna visar endast ett exempel på hur området och byggnaden kan utformas.

# Översigtskarta



Tillhör miljö- och samhällsnämndens i Östersund beslut den 2018-02-28 § 51 intygar:  
Agneta Johansson  
Miljö- och samhällsnämndens sekreterare

Illustrationskartan är uppritad i AutoCad av Jenny Novén den 15 augusti 2017

<b>ANTAGANDEHANDLING</b>		Dnr Adh 1812/2016	Dnr ByggR P2016-55
Till handlingen hör: Plankarta Illustrationskarta Planbeskrivning Granskningsutlåtande			
<b>Detaljplan för Valhall 1 mfl. Kontor, centrum och småindustri Östersunds kommun</b>			
Upprättad den 15 augusti 2017			
Maria Boberg Stadsarkitekt	Stina Sahlén Planarkitekt	Beslutsdatum 2018-02-28	Instans MSN
		Laga kraft 2018-03-26	
		Aktbeteckning 2380K-P2018/4	
		Plannummer <b>577</b>	

Skala: 1:600 (A3)  
Koordinatsystem i plan och höjd: Sweref 99 14 15 resp RH 2000