



LJUDSKYDDSDOKUMENTATION, FÖRSKOLA JÄGARVALLEN

PM 10211145.01 Komplettering utomhusbuller


2015-12-04

Reviderad:

Upprättad av: David Östling

Granskad av: Andreas Malmqvist

Godkänd av: David Östling

Uppdragsnr: 10211145	Jägarvallen, Östersund	
Datum: 2015-12-04	10211145 PM01	
Ändringsdatum:		
Författare: David Östling	Granskningsstatus:	

KUND

Östersunds Kommun
Fastighet
Jag Högberg

KONSULT


WSP Sverige AB
Strandgatan 21
831 33 Östersund
Besök: Strandgatan 21
Tel: +46 10 7225000
Fax:
WSP Sverige AB
Org nr: 556057-4880
Styrelsens säte: Stockholm
<http://www.wspgroup.se>

KONTAKTPERSONER

David Östling
Tel 010 – 722 78 31
David.ostling@wspgroup.se

INNEHÅLL

BAKGRUND	3
REVIDERING	3
3.6 TRAFIKBULLERNIVÅER UTOMHUS	3
5.6 FÖNSTER, FASAD	3

Uppdragsnr: 10211145	Jägarvallen, Östersund	
Datum: 2015-12-04	10211145 PM01	
Ändringsdatum:		
Författare: David Östling	Granskningsstatus:	

Bakgrund

WSP har tidigare på uppdrag av Östersunds kommun utrett förutsättningarna för en förskola på Hofvallen 1, och tagit fram en ljudstandard för denna. Östersunds kommun önskar nu utreda två nya lägen för samma förskolebyggnad. Detta PM kompletterar TR 10211145.01 med yttre förhållanden som råder på Remonthagen. I övrigt gäller samma förutsättningar för byggnadens inre miljö.

Revidering

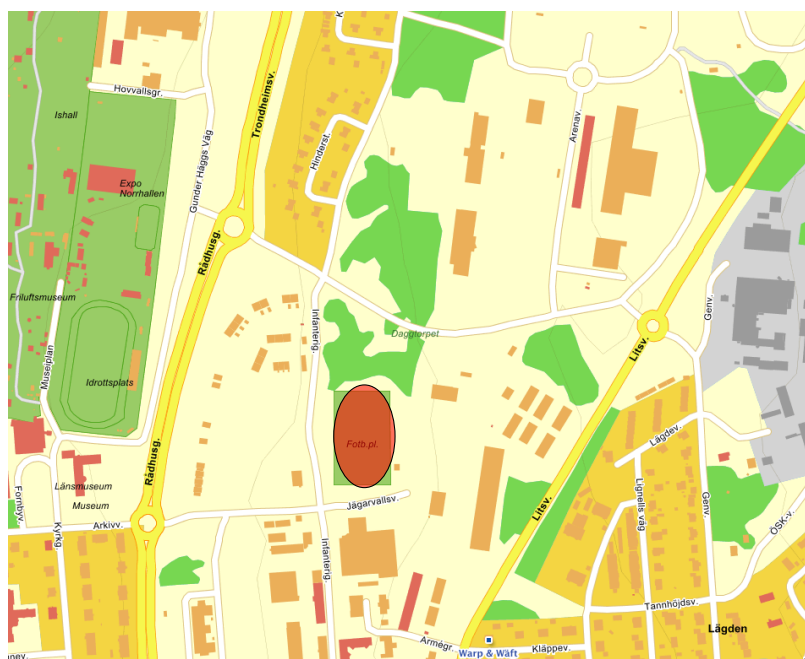
Nedanstående kapitel ersätter kapitel 3.6 samt 5.6 i TR 10211145.01.

3.6 Trafikbullernivåer utomhus


Det ställs inte något krav på utomhusmiljön i SS25268. Boverket har dock gett ut en skrift *"Ge plats för barn och unga! - En vägledning för planering, utformning och förvaltning av skolans och förskolans utemiljö"* där följande rekommendation finns: *På skolgårdar eller förskolegårdar är det önskvärt med högst 50 dBA ekvivalentnivå dagvärde på de delar av gården som är avsedda för lek, rekreation och pedagogisk verksamhet. En målsättning kan vara att resten av ytorna ska ha högst 55 dBA.*

5.6 Fönster, fasad

Jägarvallen ligger öster om Trondheimsvägen i nybyggt och planerat bostadsområde. Området påverkas av trafikbuller från flera vägar runtomkring. Närmsta vägar är Infanterigatan och Jägarvallsvägen med ca 2000 fordon per dygn, och de mer trafikerade vägarna är Trondheimsvägen ca 200 m från planområdet, samt Pampasvägen ca 100 m från planområdet. Trafikflödena anges i tabell 3.1. Trafikbuller har beräknats enligt nordiska beräkningsmodellen med programmet Soundplan 7.4.



Figur 1 Översikt över planområdet. Läget är markerat med röd oval.

Uppdragsnr: 10211145	Jägarvallen, Östersund	
Datum: 2015-12-04	10211145 PM01	
Ändringsdatum:		
Författare: David Östling	Granskningsstatus:	

Tabell 3.1 Vägtrafikprognos år 2030.

<i>Gata</i>	<i>Vardagsdygnsmedel</i>	<i>Andel tung trafik</i>	<i>Hastighet (km/h)</i>
Trondheimsvägen N. Pampasvägen	13400	7,6%	60/80
Trondheimsvägen S. Pampasvägen	9100	8,2 %	60
Pampasvägen	10600	9 %	40/60
Litsvägen	2700	6 %	40/60
Infanterigatan	1950	9,3 %	30/40
Jägarvallsvägen	2000	5 %	30

Tabell 3.2 Beräknad trafikbullernivå, frifältsvärde vid fasad.


<i>Gata</i>	<i>LAeq[dBA]</i>	<i>LAFmax [dBA]</i>	<i>Lägsta Rw för fönster [dB]</i>
Lekrum väst	45	56	34
Lekrum Norr	53	60	34
Lekrum söder	49	61	34
Kontor öst plan 2	54	59	34
Övriga fönster	-	-	34

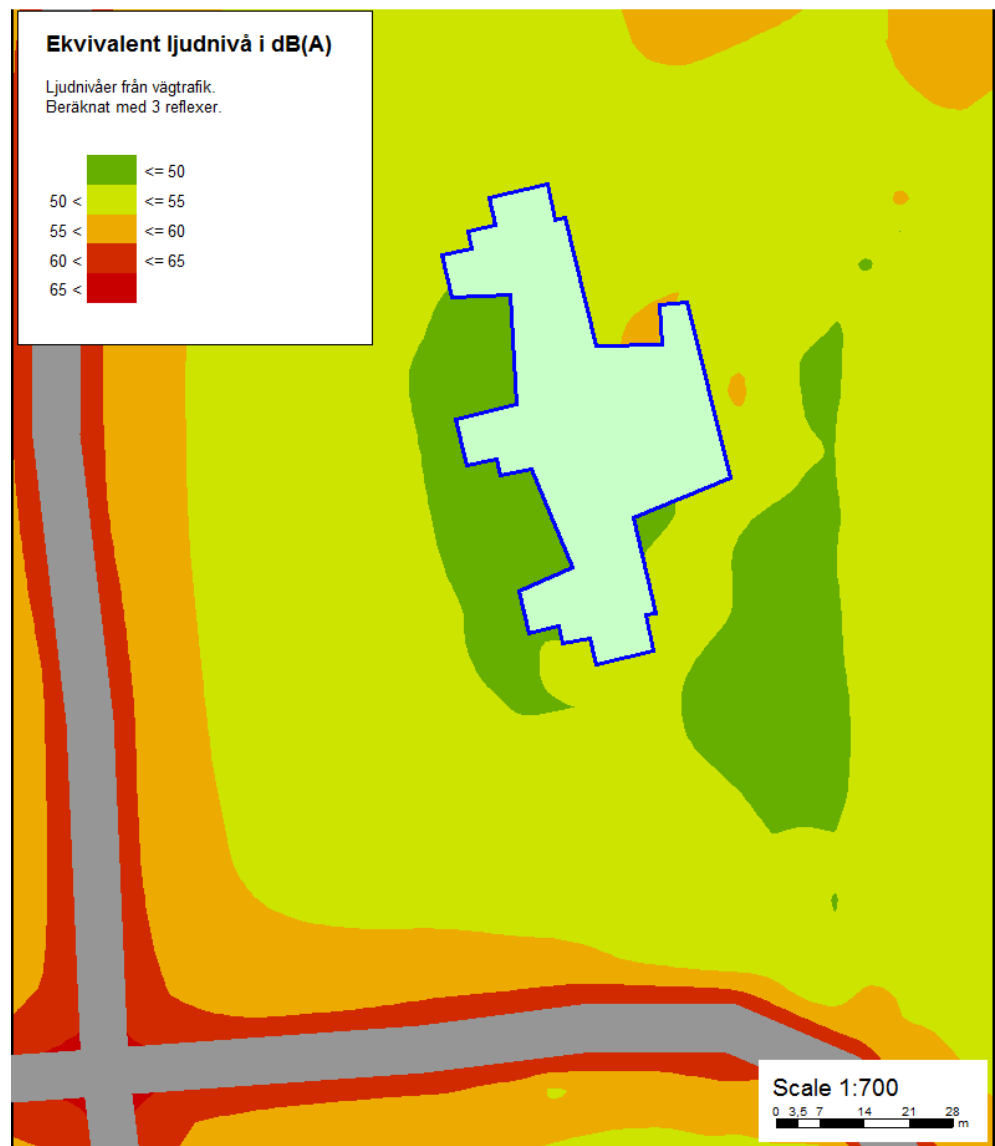
Anm. Fönster mot gården dimensioneras utifrån förväntad ljudnivå från den egna verksamheten.

Industribuller i området bedöms ligga under 50 dBA ekvivalent ljudnivå.

Trafikbullernivå på lekplats, 1,5 m över mark.

Figur 2 nedan visar ljudutbredning 1,5 m över mark. Hela lekplatsen får ekvivalent ljudnivå under 55 dBA, men enbart ytorna närmast förskolan får ekvivalent ljudnivå under 50 dBA, som alltså är Boverkets rekommendation.

Uppdragsnr: 10211145	Jägarvallen, Östersund	
Datum: 2015-12-04	10211145 PM01	
Ändringsdatum:		
Författare: David Östling	Granskningsstatus:	



Figur 2 Ekvivalent ljudnivå 1,5 m över mark, beräknat med 3 reflexer.