

- Antagandehandlingen består av:
- Plankarta
  - Illustration
  - Planbeskrivning och genomförandebeskrivning
  - Utlatande

Tillhör miljö- och samhällsnämndens i Östersund beslut den 15/11 2006 §307 betygar:  
Agneta Johansson  
Miljö- och samhällsnämndens sekreterare

DETALJPLANEN  
Antagen av MSN 15 november 2006  
Laga kraft 19 april 2007  
Aktbeteckning 2380K-P2007/9

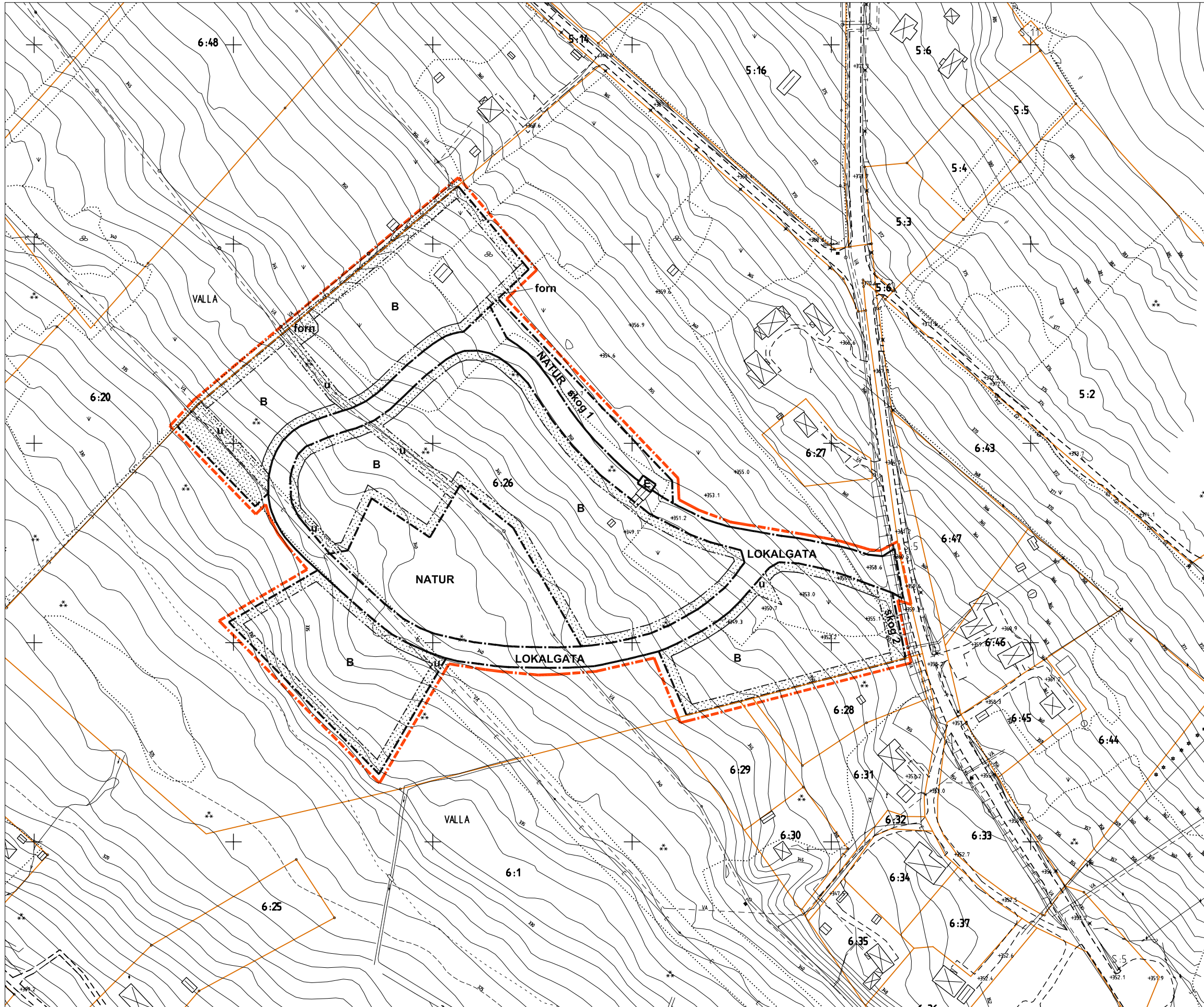
Skala 1:1000 (A1), ca 1:2000 (A3)  
5 0 5 10 15 20 25 50 m



Samråd 2006-04-26  
Utställning 2006-08-30  
Antagen 2006-11-15  
Laga kraft 2007-04-19

Dnr Ädh: 495/2005  
Dnr planmodul: P05/0028

## PLANKARTA



## PLANBESTÄMMELSER

Följande gäller inom områden med nedanstående beteckningar. Där beteckning saknas gäller bestämmelsen inom hela planområdet. Endast angiven användning och utformning är tillåten.

### GRÄNSBETECKNINGAR

- Linje tre meter utanför planområdets gräns
- Användningsgräns
- - - - - Egenskapsgräns

### ANVÄNDNING AV MARK

- Allmän plats
- LOKALGATA Lokal trafik
- NATUR Naturområde
- E Nätstation
- Kvartermark
- B Bostäder

### UTFORMNING AV ALLMÄN PLATS

- skog 1 Skogsdungen får inte avverkas

### UTNYTTJANDEGRAD/FASTIGHETSINDELNING

Största bruttoarea per tomplats är 300 kvm.  
Minsta tillåtna tomstorlek är 1300 kvm. Maximalt 14 tomter inom området

### BEGRENSNINGAR AV MARKENS BEBYGGANDE

- Marken får inte bebyggas
- u Marken skall vara tillgänglig för underjordiska ledningar

### MARKENS ANORDNANDE

- forn Markområde med odlingsröse. Skyddade enligt Kulturminneslagen, får inte förstöras, förändras eller övertäckas
- skog 2 Skogsskärm skall planteras

### PLACERING, UTFORMNING, UTFÖRANDE

Högst två våningar, vind får ej inredas  
Fasad skall vara utförd i trä  
Byggnader inom området skall ges en sammanhållen utformning och färgsättning samt placeras så att gårdsliknande grupperingar tillskapas. Garage skall placeras fristående. Planens illustration och skisser på husutformning (se planbeskrivningen) utgör vägledning för placering och utformning  
Minst 25 och högst 35 graders taklutning

### ADMINISTRATIVA BESTÄMMELSER

Genomförandetid  
Genomförandetiden är tio år från den dag planen vinner laga kraft

### Lov med villkor, ändrad lovplikt

Bygglov för ny byggarea förutsätter anslutning till kommunens VA-anläggning enligt redovisning i planbeskrivningen samt att markarbeten är utförda enligt plan- och genomförandebeskrivningens anvisningar avseende vattenavrinning till angränsande våtmarker.

### Huvudmannaskap

Kommunen är inte huvudman för allmän plats

## Antagandehandling

**Detaljplan för bostadsbebyggelse på Valla 6:26, "Sommarskogen"**  
**ÖSTERSUNDS KOMMUN, JÄMTLANDS LÄN**

Upprättad 2006-08-30  
Reviderad 2006-11-15

Ulf Alexandersson  
arkitekt SAR/MSA

Siv Reuterswärd  
sadsarkitekt

**F140**