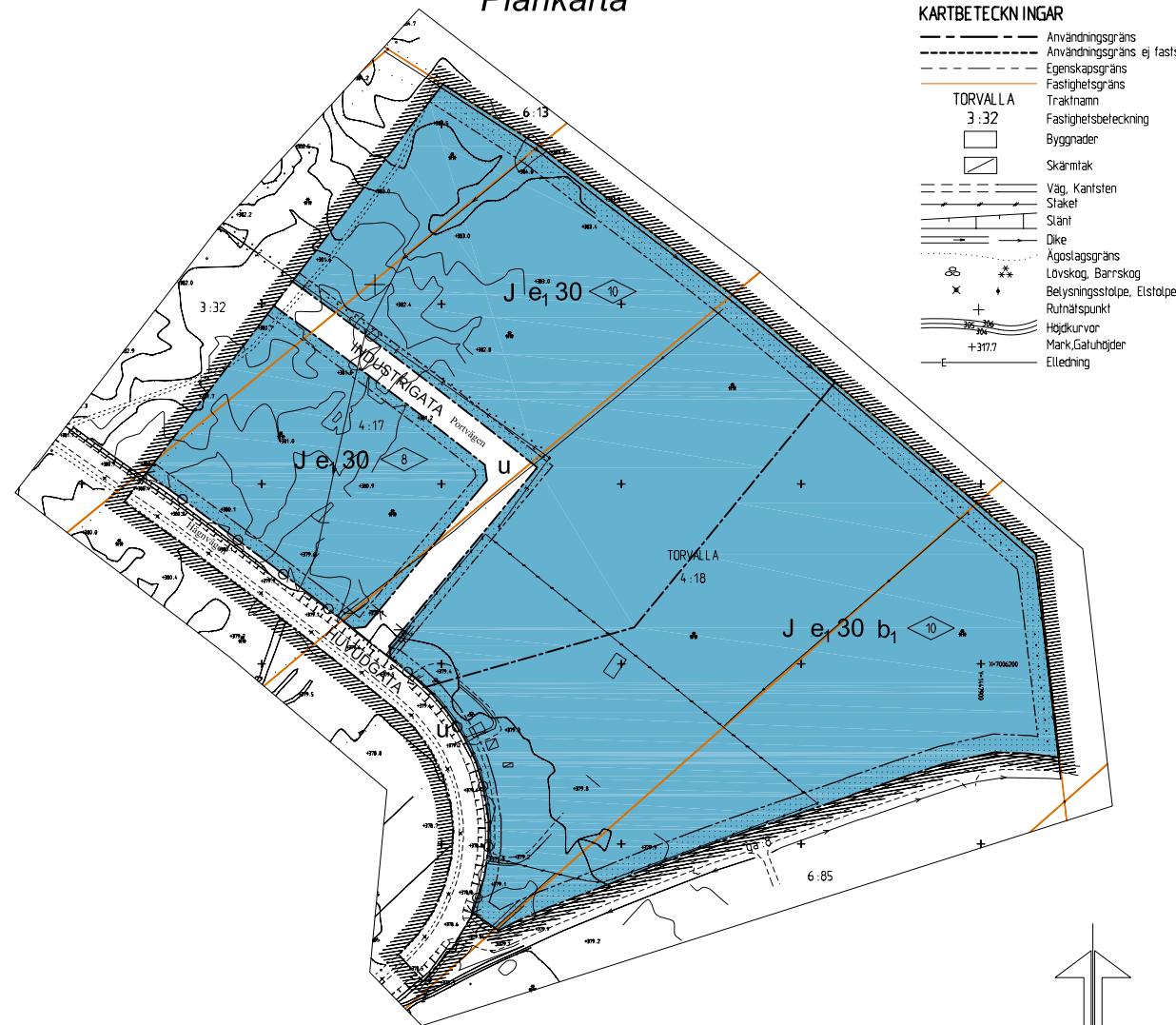


Översiktskarta



Plankarta



- KARTBETECKNINGAR**
- Användningsgräns
 - - - Användningsgräns ej fastställd
 - - - - - Egenskapsgräns
 - - - - - Fastighetsgräns
 - - - - - Traktnamn
 - - - - - Fastighetsbeteckning
 - Byggnader
 - ▨ Skärmtak
 - Väg, Kantsten
 - Släkt
 - Slant
 - Dike
 - Ägostagsgräns
 - Lövskog, Barrskog
 - Belysningsstolpe, Eistolpe
 - Rullnätspunkt
 - Höjdukurvor
 - Mark, Galuhöjder
 - Elledning

PLANBESTÄMMELSER

Följande gäller inom områden med nedanstående beteckningar. Där beteckning saknas gäller bestämmelsen inom hela planområdet. Endast angiven användning och utformning är tillåten.

GRÄNSER

- ▨ Detaljplanegräns
- - - Användningsgräns
- - - - - Egenskapsgräns

MARKANVÄNDNING

Allmänna platser

- HUVUDGATA Trafik mellan områden
- INDUSTRIGATA Industritrafik

Kvartersmark

- J** Industri med skyddsavstånd högst 400 meter.

Utformning av allmänna platser

- +0,000 Föreskriven höjd över nollplanet.

UTNYTTJANDEGRAD

- e₁ 30 Största byggnadsarea i procent av fastigheten.

BEGRÄNSNINGAR AV MARKENS BEBYGGANDE

- Marken får inte bebyggas.
- b₁ Marken får bebyggas om schaktning sker. Dock ej djupare än 1 meter. Se planbeskrivning, avsnitt förutsättningar och förändringar, samt geoteknisk undersökning.
- u Marken skall vara tillgänglig för allmänna underjordiska ledningar.

MARKENS ANORDNANDE

- ⊕ - ⊖ Körbar förbindelse får inte anordnas.

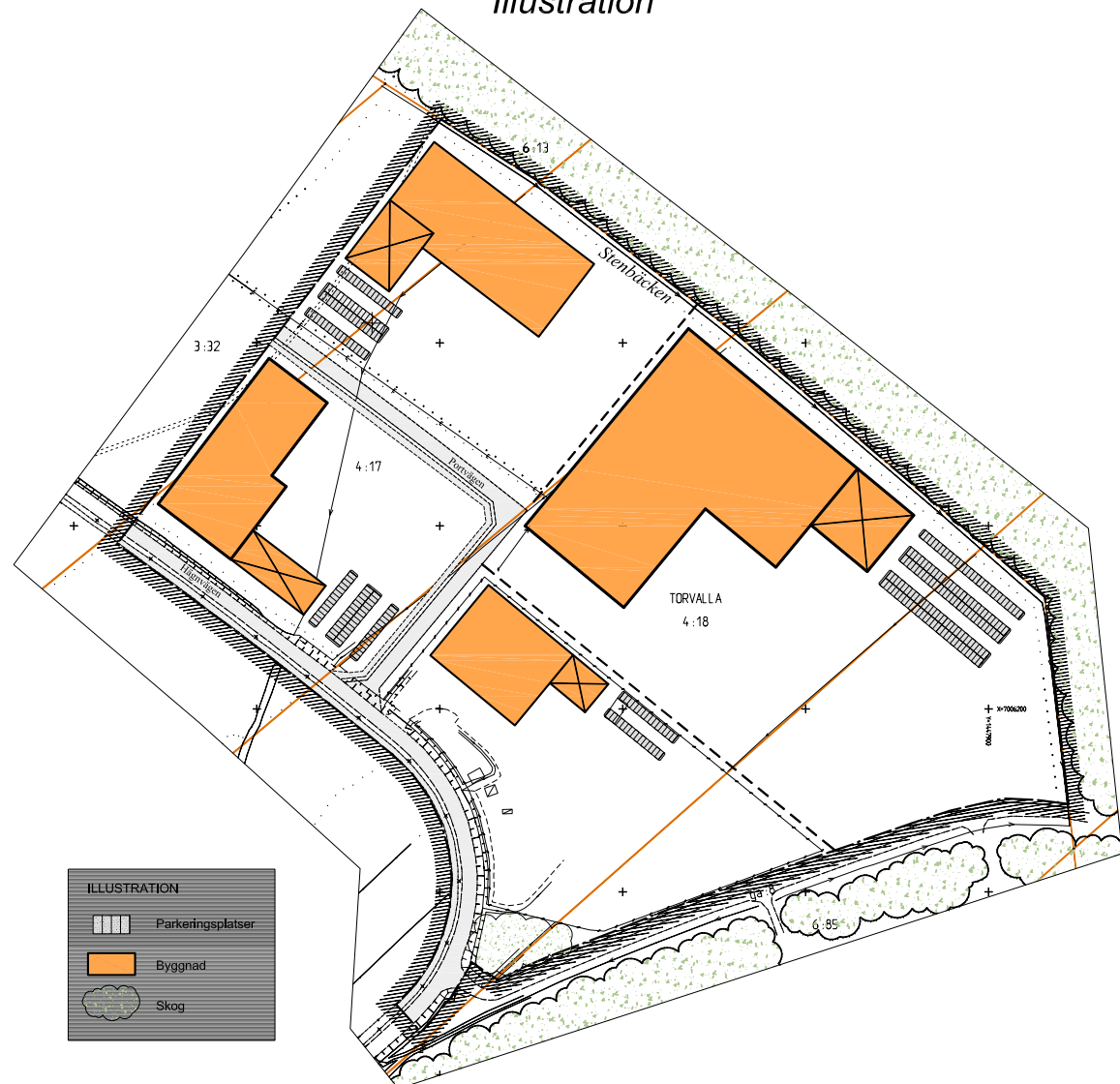
PLACERING, UTFORMNING OCH UTFÖRANDE

- ◇ 0,0 Högsta byggnadshöjd i meter. Utöver detta får mindre byggnadsdelar efter särskild prövning uppföras till större höjd, dock högst 30 meter.

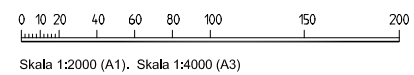
ADMINISTRATIVA BESTÄMMELSER

Kommunen är huvudman för allmän plats.
Ingen förändring av bygglovsplikten föreslås.
Genomförandetiden är fem år från den dag planen vunnit laga kraft.

Illustration



Illustrationskartan redovisar endast ett exempel på hur markområdet kan utformas med byggnader och parkering.



ANTAGANDEHANDLING
Planhandlingen består av:
- Plankarta med bestämmelser och illustration
- Plan- och genomförandebeskrivning
- Miljökonsekvensbeskrivning
- Utlåtande

Tillhör miljö- och samhällsnämndens i Östersund beslut den 2008-09-24 §316 betygar:

Agneta Johansson
Miljö- och samhällsnämndens sekreterare

DETALJPLANEN
Antagen av MSN 2008-09-24 §316
Laga kraft 2008-10-22
Aktbeteckning 2380K-P2008/20

Detaljplanen är upprättad i AutoCad av Helen Eriksdotter 2008-06-18

Detaljplan för
Arbetsområde i Verksmon, område C
Torvalla 4:17 m fl, Östersunds kommun
Östersund den 18 juni 2008

Siv Reuterswärd
Stadsarkitekt

Emma Ödeen
Planingenjör