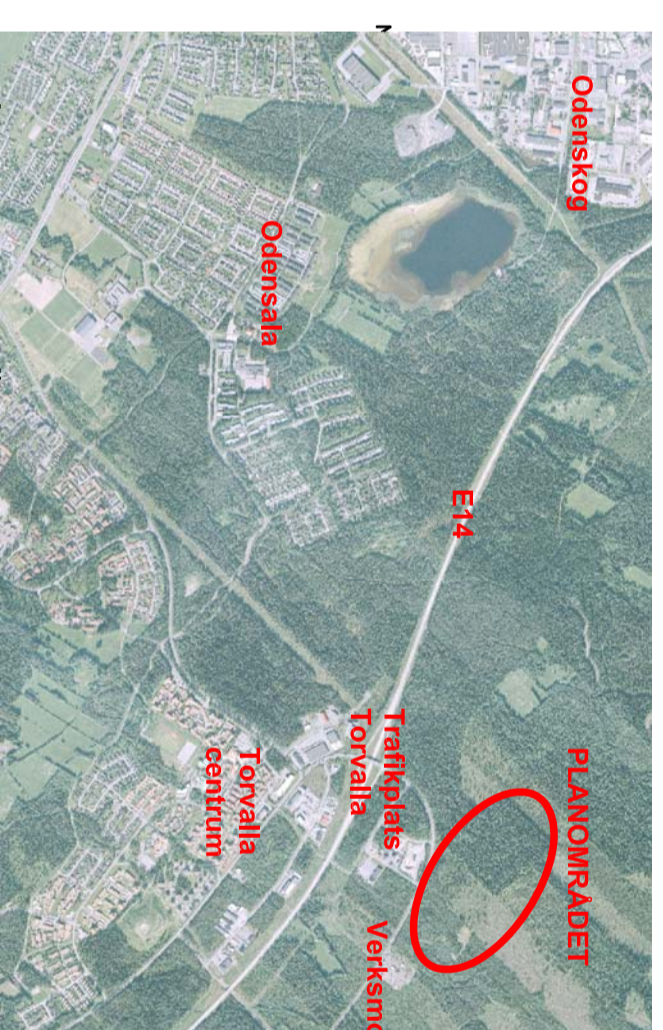


## PLANKARTA

7:1



## ÖVERSIKTSKARTA



## PLANBESTÄMMELSER

Följande gäller inom områden med redovisade bebyggelser. Endast angiven användning och utformning är tillåten. Bestämmelser utan beteckning gäller inom hela planområdet.

### GRÄNSER

- Planområdesgräns
- Användningsgräns
- Egenskapsgräns

### ANVÄNDNING AV MARK OCH VATTEN

#### Allmänna platser

Naturområde. Stigar samt mindre vägar får anläggas.

#### Kvarterersmark

Industri med skyddsavstånd högst 200 meter, kontor, dock ej hotell och konferenslokaler, lokaler för utbildning, dock endast vuxenutbildning samt kriminalvårdsanläggning.

Industri med skyddsavstånd högst 200 meter, kontor, dock ej hotell och konferenslokaler, samt lokaler för utbildning, dock endast vuxenutbildning.

#### UTNYTTJANDEGRAD/FÄSTIGHETSINDELNING

Största byggnadsarea i procent av fastighetsarea är 30 procent.

#### BEGÄRANSNINGAR AV MARKENS BEBYGGANDE

Marken får inte bebyggas med undantag för nästation/ställverk som får byggas efter särskild prövning.

Marken skall vara tillgänglig för allmän utledning.

Nästation/ställverk får placeras inom kvarterersmark eller särskild prövning. Nästation/ställverk skall placeras minst tio meter från närmaste byggnad.

#### MARKENS ANORDNANDE

Mark och vegetation

Marklov krävs för fällning av träd.

#### Utfart, stängsel

Körbar utfart får inte anordnas.

#### PLACERING, UTFORMNING, UTFÖRANDE

#### Placering

Minsta tillåtna avstånd mellan byggnad och fastlighetsgräns är 4,5 meter i fall där byggtätn inte begränsas av präckmark. Minsta tillåtna avstånd mellan byggnad och ledning ovan mark är 4,5 meter.

#### Utformning

Högsta byggnadshöjd i meter. Utöver detta får mindre byggnadsdelar efter särskild prövning uppföras till större höjd, dock högst 30 meter.

Högsta antal våningar.

#### STÖRNINGSSKYDD

Verksamheterna får inte medföra påtagliga störningar för närliggande fastigheter i form av ljut, buller, vibrationer eller ljus.

#### ADMINISTRATIVA BESTÄMMELSER

#### Genomförandetid

Genomförandetiden är 5 år från den dag planen vinner laga kraft.

#### Ändrad lovplikt, lov med villkor

Utökad lovplikt gäller inom med n, markerat område i form av att marklov krävs för fällning av träd.

#### ILLUSTRATION

#### Illustrationslinjer

Möjlig sträckningar för ev. Industriegata, se även illustrationskarta

#### UPPLYSNINGAR

Där s.k. präckmark redovisats på plankartan är präckmarken sex eller sju tio meter bred, det senare gäller inom med nmarkerat område.

#### ANTAGANDEHANDLING

Till handlingen hör:	Dnr Ädn	Dnr Planområd
1914/2012	P12/0014	

Planarkarta

Illustrationskarta

Genomföringsutlåtande

Planbeskrivning

#### DETALJPLAN FÖR SKOGVAKTAREN 1 m.fl.

#### Arbetsområde i Verksmon

#### Utökad användning i Verksmons industriområde

#### Östersunds kommun

Upprättad 2013-01-23

Beställare	Beställarens namn	Instans
2013-03-19	2013-03-19	MSN
2013-04-15	2013-04-15	
2380K-P2013/19	2380K-P2013/19	Planområde

526

Tillför miljö- och samhällesamrådets i Östersund beslut 2013-03-19 g99 betyg:

Agnete Johansson  
Miljö- och samhällesamrådets sekreterare