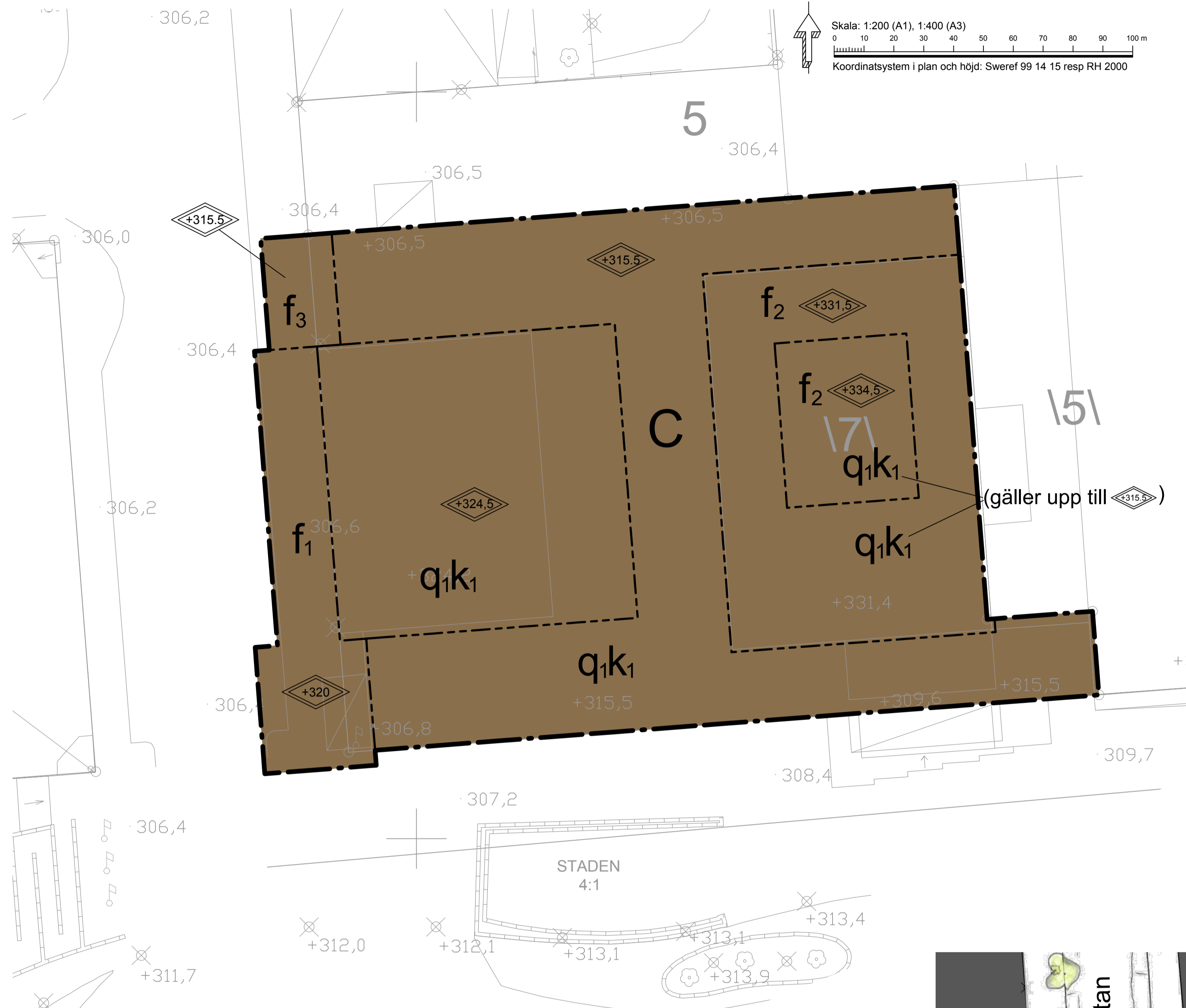


PLANKARTA



PLANBESTÄMMELSER

Följande gäller inom områden med nedanstående beteckningar. Endast angiven användning och utformning är tillåten. Bestämmelser utan beteckning gäller inom hela planområdet.

Gränser

- Planområdesgräns
- Egenskapsgräns

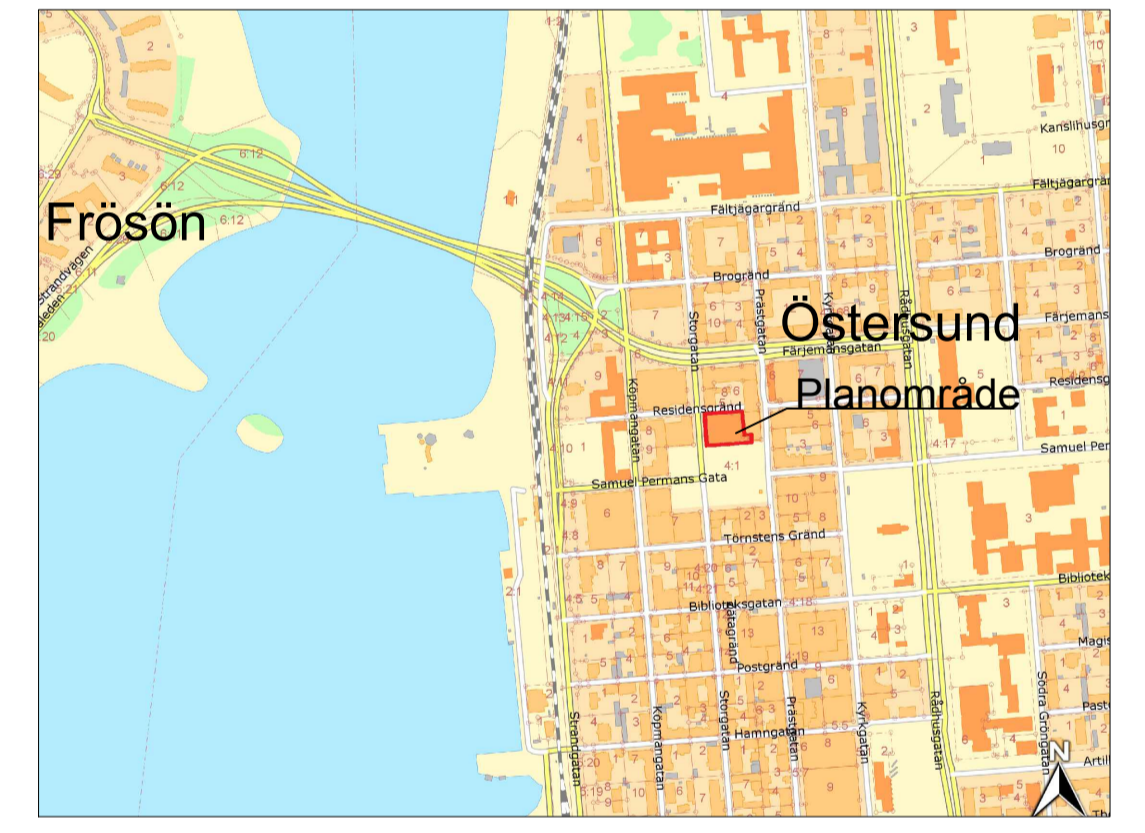
Användning av kvartersmark (PBL 4 kap 5 § punkt 3)

- C Centrumverksamhet, ej handel.

Egenskapsbestämmelser för kvartersmark

- +0,0 Högsta totalhöjd i meter över angivet nollplan
- f₁ Tillbyggnad ska tydligt avvika från intilliggande teaterbyggnad i antingen material eller struktur. Den får ej dominera över befintlig teaterbyggnads karakteristiska form.
- f₂ Påbyggnad ska vara klart avskiljbar från teater- och hotellbyggnad. Fasadmaterialet ska vara glas.
- f₃ Befintligt kalkstensmaterial från teaterbyggnadens ombyggnad ska återanvändas till fasad. Ny fasad ska vara identisk med befintlig.
- q₁ Byggnad får inte rivas. Byggnaden är kulturhistoriskt värdefull enligt 8 kap.13 §.
- k₁ Värden att beakta vid ändring av byggnad: Fönsteromfattning inklusive aluminiumkarmar i fasad, kalkstensfasad samt ursprungliga interiöra materialval och kulörer. Förändringar av teaterbyggnaden ska utföras med stor respekt för befintlig utformning både exteriört och interiört. De väldefinierade yttre formerna får ej förvanskas. Interiöra verksamhetsanpassningar ska utföras så att fasta interiöra konstverk kan behållas intakta. Vård- och underhållsarbeten ska göras med sådana material och metoder att det kulturhistoriska värdet inte minskar. Underhåll är anmälningspliktigt.

Översikt



Lagsiffring: PBL 2010:900 uppdaterad genom 2015:235

Tillhör miljö- och samhällsnämndens i Östersund beslut den 2016-11-02 § 301 intyggar.

Agneta Johansson
Miljö- och samhällsnämndens sekreterare

Detaljplanen är upprättad i AutoCAD av Jenny Novén den 15 september 2016.

ANTAGANDEHANDLING

Dnr Äch 819/2015 Dnr Planmodul P2015/15

Till handlingen hör:
Plankarta med bestämmelser, illustration och perspektiv.
Planbeskrivning
Granskningsutlåtande

Detaljplan för Borgens 5 mfl.
Tillbyggnad Storsjöteatern
Östersunds kommun

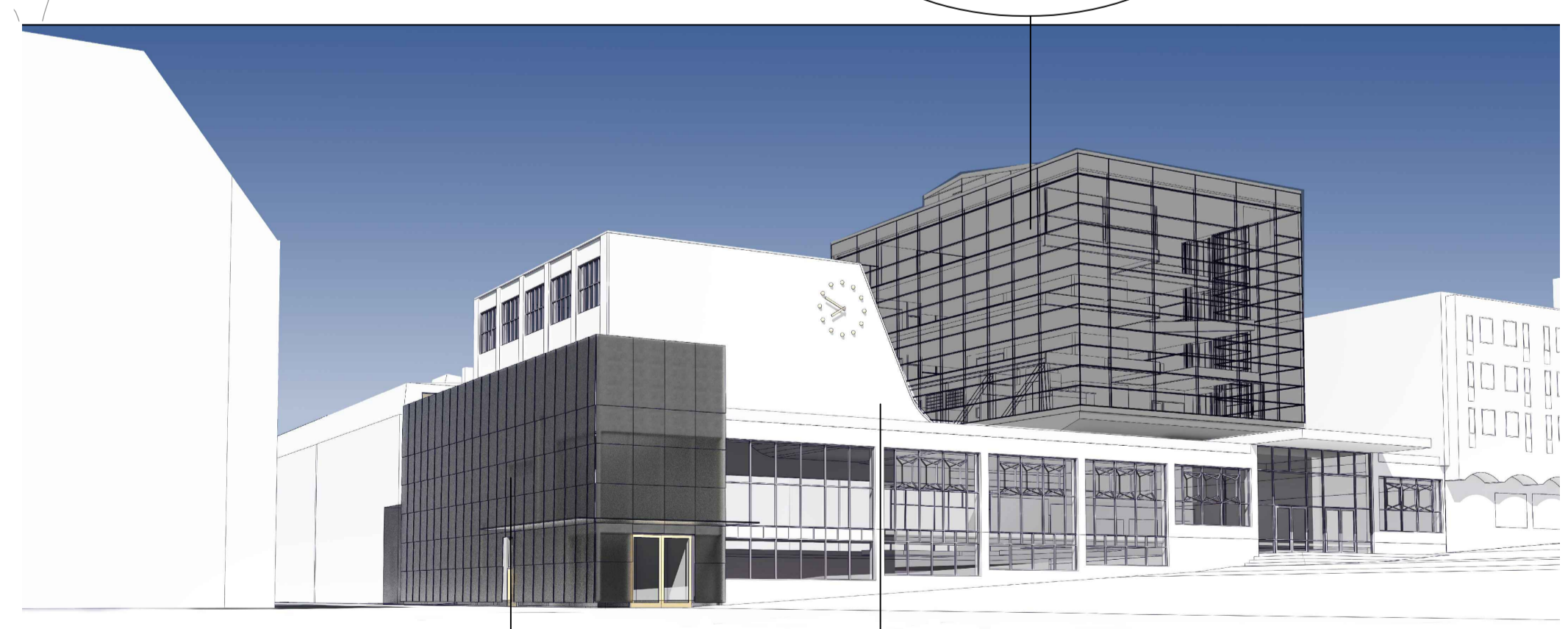
Upprättad den 15 september 2016

Maria Boberg
Stadsarkitekt

Anna Synderå
Planarkitekt

Beslutsdatum	Instans
2016-11-02	MSN
Laga kraft 2016-11-28	
Aktbeteckning 2380K-P2016/21	
Plannummer	567

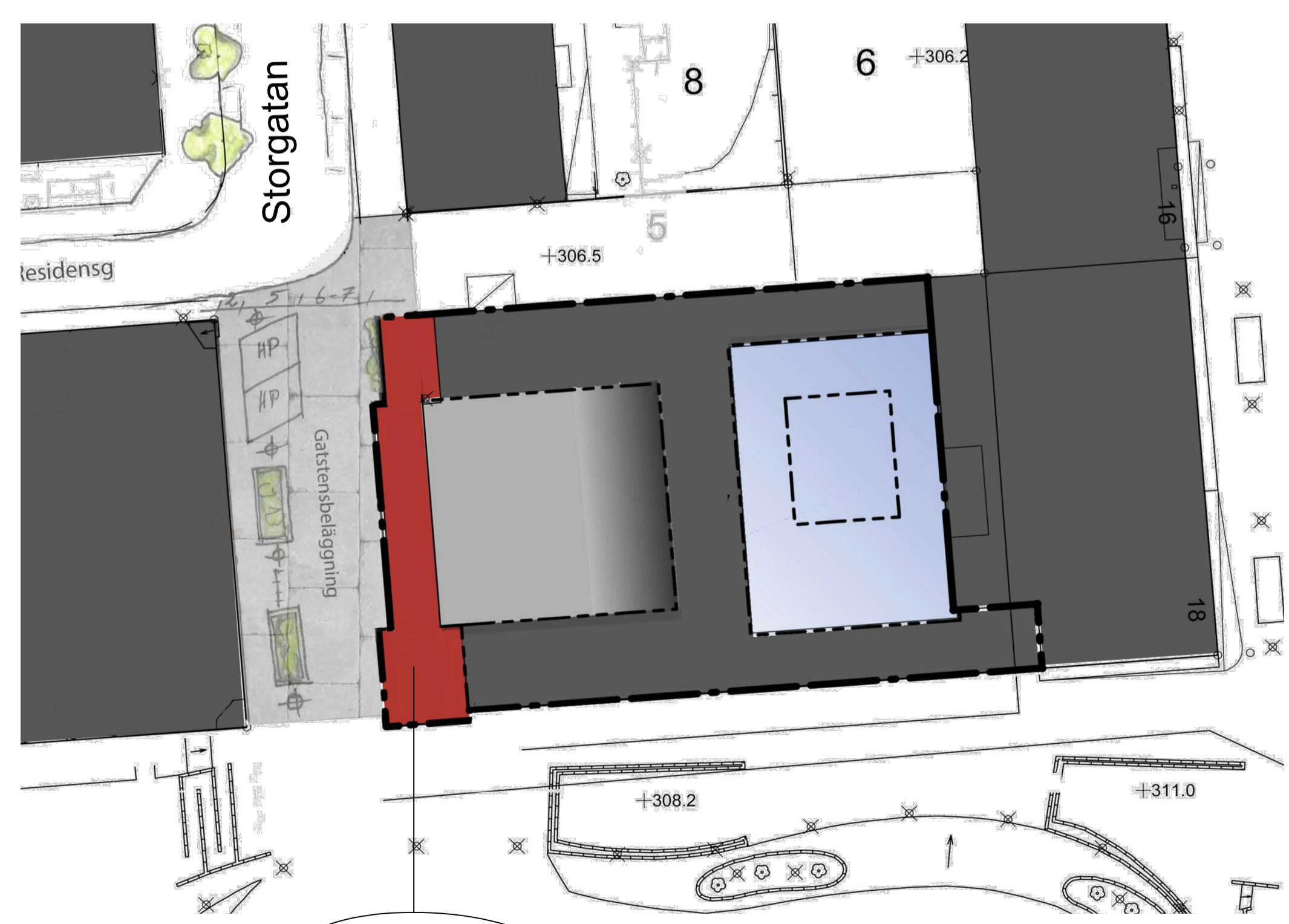
"Kuben" tillhör Borgens 7



Tillbyggnad blir Borgens 5

Borgens 5

PERSPEKTIV



Tillbyggnad

ILLUSTRATION