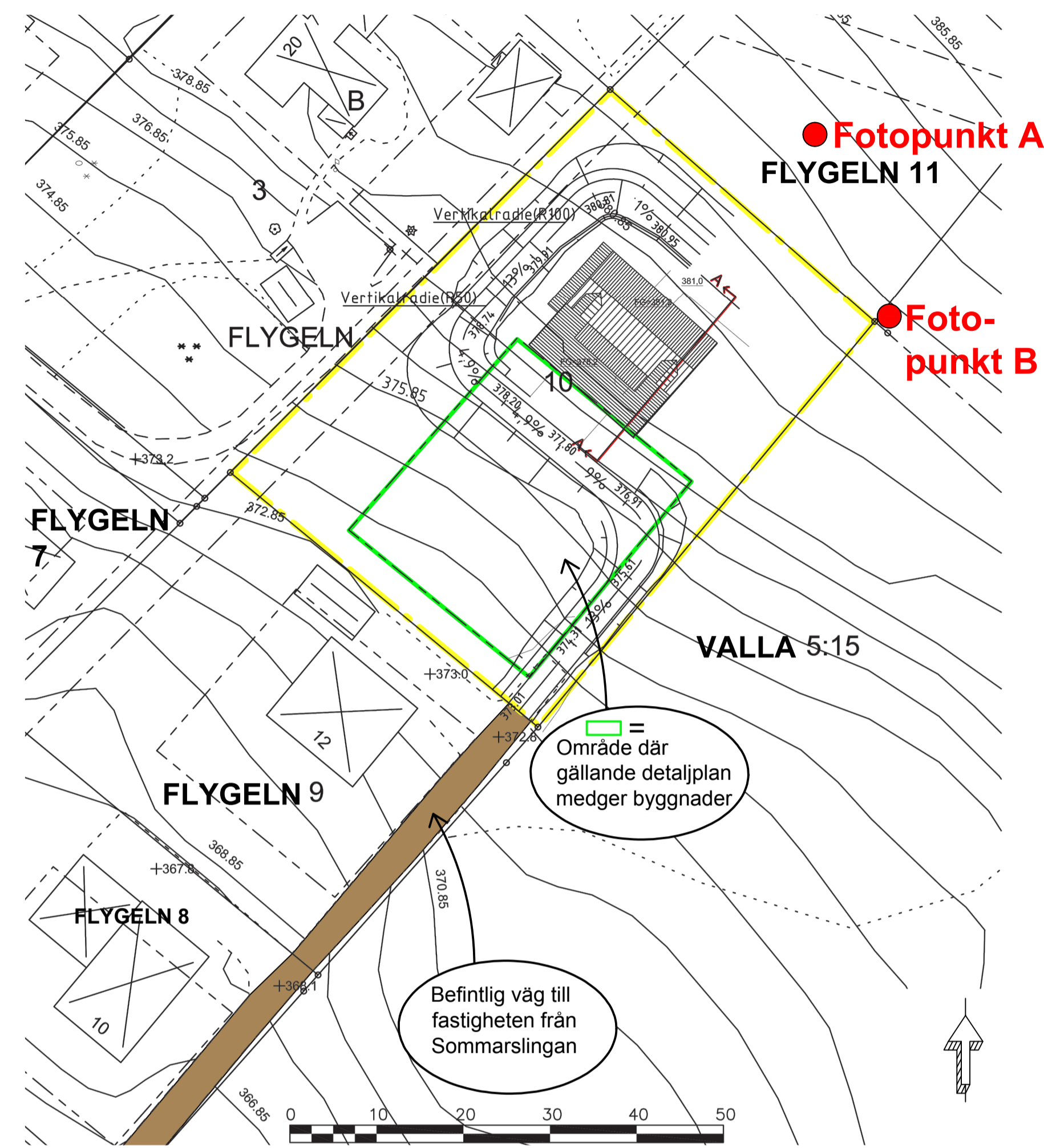
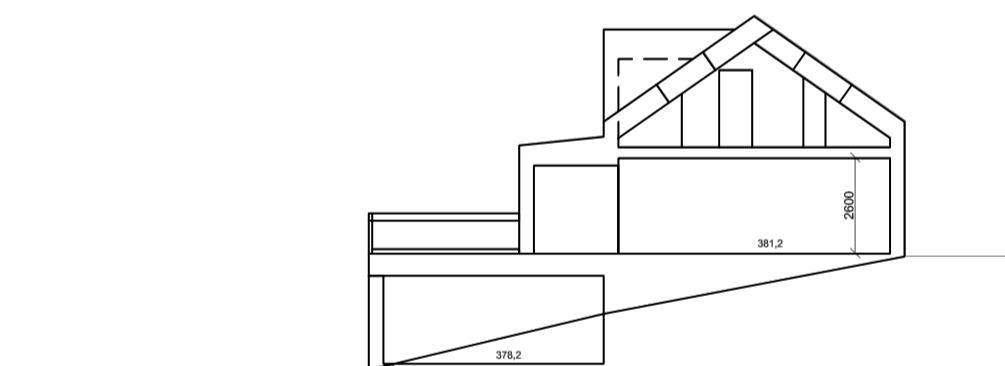


ILLUSTRATIONSKARTA - kartan visar ett exempel på hur en byggnad kan placeras samt hur en väg kan dras på tomten

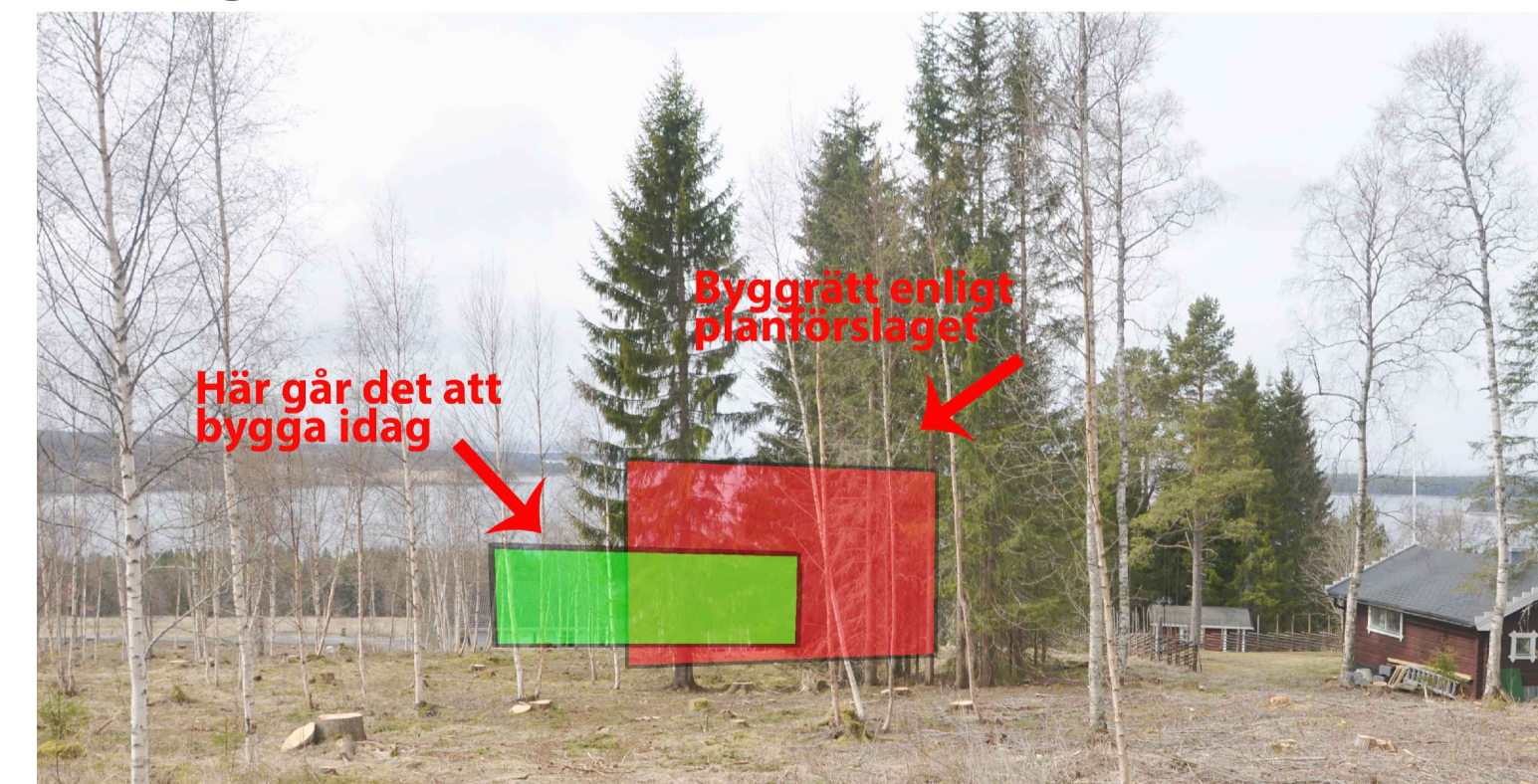


Skala 1:500 (A1), 1:1000 (A3)
Koordinatsystem i plan och höjd: Sweref 99 14 15 resp RH 2000



Sektion över planerad byggnad från sydväst mot nordöst.

Montage från fotopunkt A



Montage från fastigheten Flygeln 11. Bilden visar bedömd påverkan på utsikten av långsidan på en byggnad dels om den placeras enligt gällande detaljplan och dels om den placeras enligt planförslaget. Den hamnar då bakom träden. Påverkan för den nya byggnaden har utgått från att den blir exakt lika hög som huvudbyggnaden på Flygeln 3. Påverkan styrs av hur lång respektive bred den nya byggnaden blir. Det finns därför en liten felmarginal åt båda hållen.

TILLÄGG TILL PLANKARTA

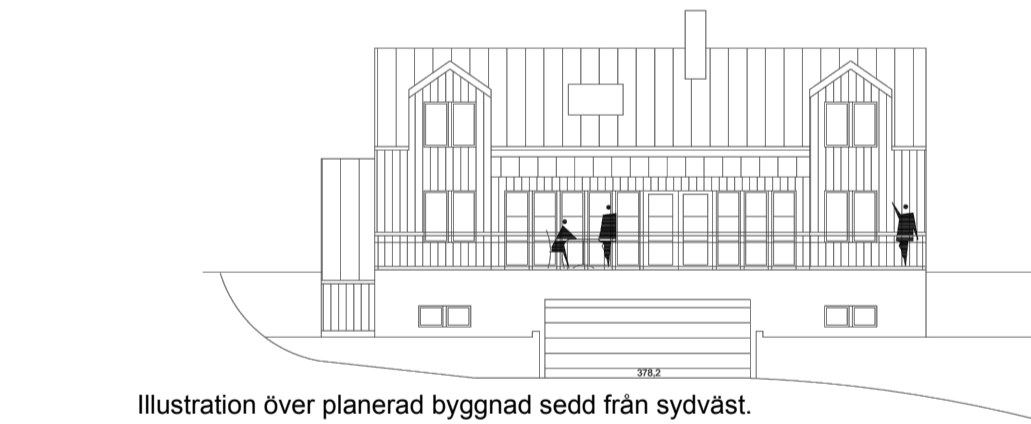
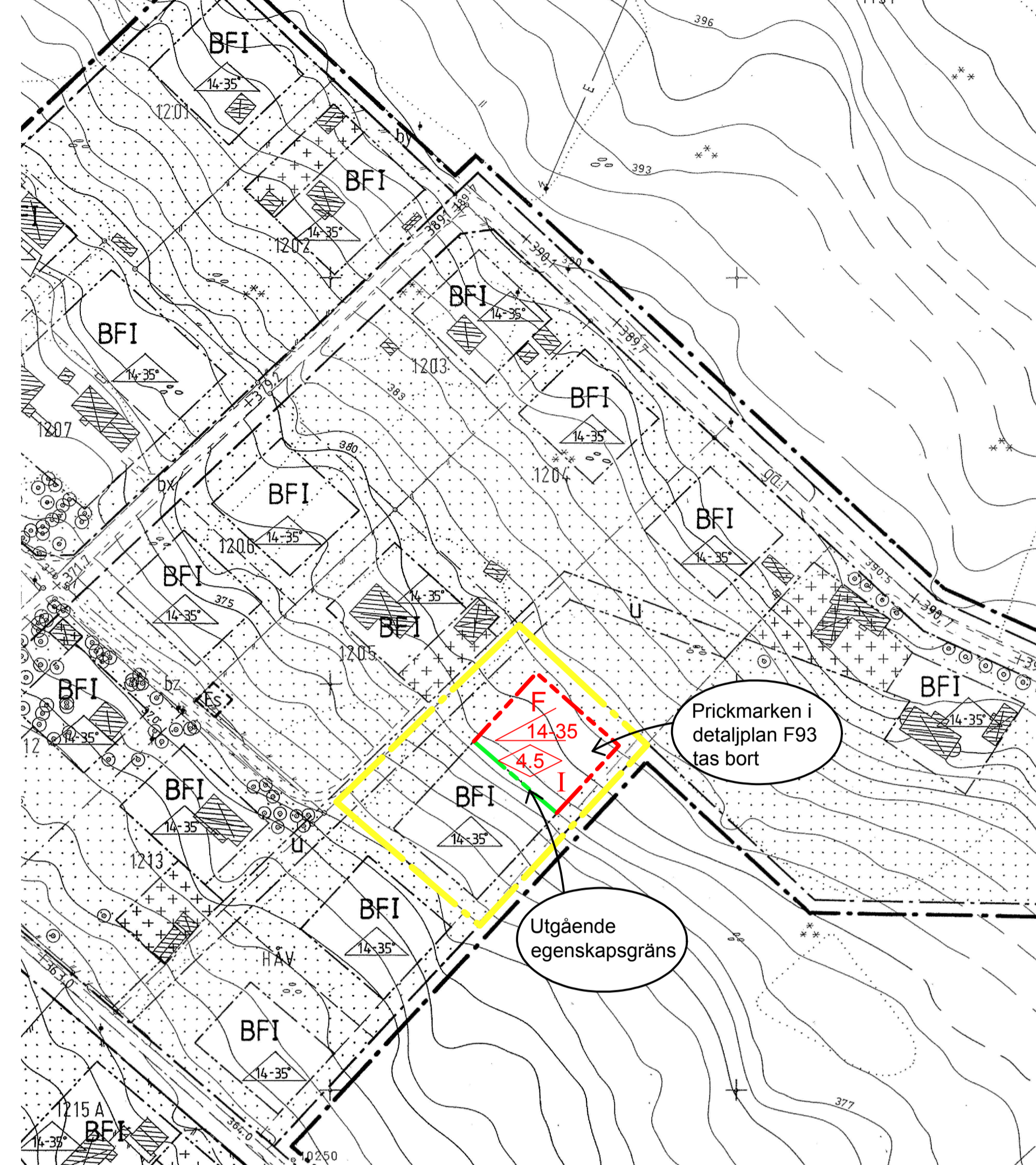


Illustration över planerad byggnad sedd från sydväst.

Montage från fotopunkt B



Montage från fastigheten Valla 5:15. Bilden visar bedömd påverkan på utsikten av långsidan på en byggnad dels om den placeras enligt gällande detaljplan och dels om den placeras enligt planförslaget. Påverkan för den nya byggnaden har utgått från att den blir exakt lika hög som huvudbyggnaden på Flygeln 3. Påverkan styrs även av hur lång respektive bred den nya byggnaden blir. Det finns därför en liten felmarginal åt båda hållen.

Tillhör miljö- och samhällsnämndens i Östersund beslut den 2014-12-17 §342 Intyggar:
Agneta Johansson
Miljö- och samhällsnämndens sekreterare

TILLÄGG TILL PLANBESTÄMMELSER

Följande gäller inom det markerade området, tillagda bestämmelser är markerade med röd text.

Underliggande detaljplan F93 fortsätter att gälla och ska läsas tillsammans med det markerade området. Nedan visas enbart tillagda samt utgående planbestämmelser. För övriga bestämmelser hänvisas till detaljplan F93.

GRÄNSER

- Planområdesgräns
- Egenskapsgräns
- Egenskapsgräns (utgående)

Tillägg

Utgår

Tillägg

Utgår

Utgår (inom del av planområdet)

Tillägg

Tillägg (inom del av planområdet)

Tillägg (inom del av planområdet)

Tillägg (inom del av planområdet)

Tillägg (inom del av planområdet)

UTNYTTJANDEGRAD/FASTIGHETSINDELNING

Minsta tomstorlek är 2000 kvadratmeter.

~~Minsta tomstorlek är 1250 kvadratmeter.~~

BEGRÄNSNINGAR AV MARKENS BEBYGGANDE

 Byggnad får inte uppföras. (av tydlighetsskäl har prickarna tagits bort på gällande detaljplan)

MARKENS ANORDNANDE

Mark och vegetation

Byggnader och tomtor skall terränganpassas så att marken bibehåller sin naturliga lutning. Den slutliga marknivån intill byggnader får inte avvika mer än ±1,2 meter i förhållande till befintlig marknivå.

PLACERING, UTFORMNING, UTFÖRANDE

Utformning

- 4.5 Högsta byggnadshöjd i meter.
- 14.35 Minsta resp. största taklutning i grader
- I Högsta antal. Utöver angivet våningsantal får sutterängväning anordnas där terrängen medger.
- F Fristående hus

ADMINISTRATIVA BESTÄMMELSER

Genomförandetid

Genomförandetiden är 5 år från den dag tillägget till detaljplanen vinner laga kraft

Översigtskarta - planområdet markerat



ANTAGANDEHANDLING Dnr Adh 1517/2014 Dnr Planmodul P2014-37

Till handlingen hör:
Plankarta inklusive illustrationskarta
Planbeskrivning
Granskningsutlåtande

Ändring av detaljplan
Tillägg till detaljplan F93
Utökat område med byggrätt
Flygeln 10

Upprättad den 5 november 2014

Maria Boberg
Stadsarkitekt

David Engström
Planarkitekt

Beslutsdatum	Instans
2014-12-17	MSN
2015-01-12	
Aktbeteckning 2380K-P2015/2	
Plannummer F173	