

## PLANBESTÄMMELSER

Följande gäller inom områden med nedanstående beteckningar.  
Där beteckning saknas gäller bestämmelsen inom hela planområdet.  
Endast angiven användning och utformning är tillåten.

### GRÄNSBETECKNINGAR

- Planområdets gräns (rastrets innerkant)
- Användningsgräns
- Egenskapsgräns
- Illustrationslinje

### ANVÄNDNING AV MARK

Allmänna platser

**PARK** Parkområde

Kvartersmark

**BK** Bostäder och kontor

### UTFORMNING AV ALLMÄNNA PLATSER

- grönyta Grönyta
- gc-väg Gång och cykelväg
- Staket/stängsel skall finnas mot järnväg.

### UTNYTTJANDEGRAD

**e<sub>1 00</sub>** Största tillåtna bruttoarea i kvadratmeter, inklusive suterrängvåning och vind

### BEGRÄNSNING AV MARKENS BEBYGGANDE

- Marken får inte bebyggas
- Marken får endast bebyggas med garage och uthus

### PLACERING, UTFORMNING, UTFÖRANDE

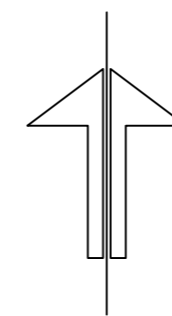
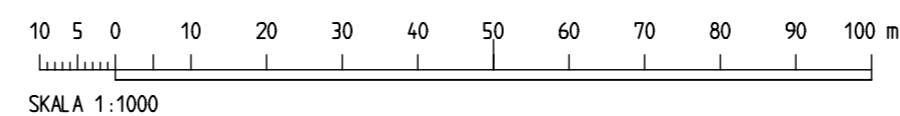
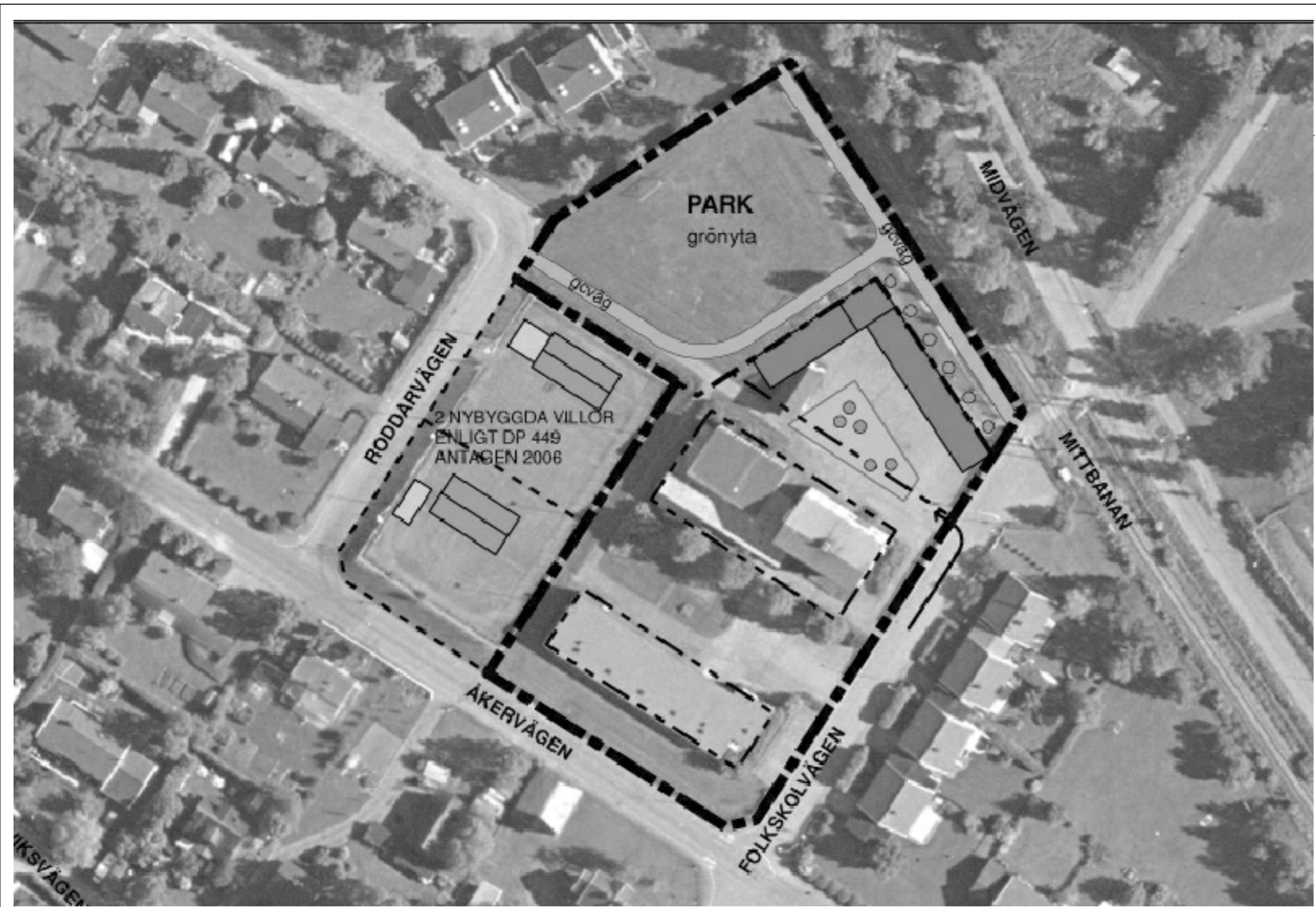
- +0,0** Högsta totalhöjd i meter över nollplanet.
- I-II** Högsta tillåtna antal våningar. Vind får inte inredas utöver angivet våningsantal.
- V<sub>1</sub>** Suterrängvåning får anordnas utöver högsta antalet våningar.
- V<sub>2</sub>** Vind får inredas utöver angivet våningsantal
- garage/carport Garage/carport skall uppföras mot järnvägen, där garage/carport inte uppförs skall ett plank ordnas till en höjd av 2,0 meter.

Byggnaderna skall utformas så att

- Uteplatser och balkonger placeras på tyst sida
- Lägenheterna har minst en tyst sida
- Trafikbullernivåerna inomhus i boningsrum inte överstiger 30 dB(A) ekvivalent och 45 dB(A) maximal ljudnivå med stängda fönster.

### ADMINISTRATIVA BESTÄMMELSER

Genomförandetiden är fem år från den dagen detaljplanen vinner laga kraft.



### ANTAGANDEHANDLING

Planhandlingarna består av:

- Plankarta med Illustrationskarta och planbestämmelser
- Planbeskrivning
- Genomförandebeskrivning
- Särskilt utlåtande

#### DETALJPLANEN

Antagen av MSN 24 februari 2010  
Laga kraft den 23 mars 2010  
Aktbeteckning 2380K-P 2010/11

Tillhör miljö- och samhällsnämndens i Östersund beslut den 24/2 2010 § 53 belygar.

Agneta Johansson  
Miljö- och samhällsnämndens sekreterare

## Detaljplan för Bostäder, fd Semsåskolan

Noten 2

Östersunds kommun

Östersund den 21 oktober 2009

Siv Reuterswärd  
Stadsarkitekt

Emma Ödeen  
Planingenjör