

GRUNDKARTEBETECKNINGAR

	Traktgräns
	Användningsgräns
	Fastighetsgräns
	TORVALLA
	FORMBRÖDET
	2, 166
	Byggnader
	Skärmtak
	Transformatorbyggnad
	Trappa
	Väg, Kantsten
	Järnvägsspår
	Häck
	Staket
	Ägoslagsgräns
	Stenmur
	Stödmur
	Slätt
	Lövträd, Barrträd
	Belysningsstolpe
	Rutmätspunkt
	Höjningskurvor

Grundkarta upprättad 1999-08-16 genom utdrag ur stadsbyggnadskontorets pr inmärkar lverk 1999.5178

Projek tionsystem	2.5 gon W 1938
Höjdsystem	1900
Måtklass	Karterade fotogrametriskt
Byggnader	1999-08
Fastighetsredovisning	1999-06
Detaljer ajour	

DETALJPLANEN
 Antagen av MBN den 5 juni 2000
 Laga kraft den 299 2000-06-29
 Aktbeteckning: 2380K-P2000/12

Tillhör miljö- och byggnämndens i Östersund beslut den 5/6 2000, §199 betygat:

 Lars Göran Lindgren
 Miljö- och byggnämndens sekreterare

OMRÅDESBESTÄMMELSER

GRÄNSBETECKNINGAR

- Planområdets gräns (rastrets innerkant)
- Användningsgräns

GRUNDDRAGEN I MARKENS ANVÄNDNING

Det område som är betecknat med L har betydelse för jordbruket. Åtgärder får inte vidtas som kan försvåra jordbruksnäringens bedrivande.

Det område som är betecknat med T utgör reservat för framtida förbindelsestråk. Åtgärder får inte vidtas som kan försvåra utnyttjandet av ett sådant stråk.

BESKRIVNING

När den kommunövergripande översiktsplanen, (KÖP), antogs av kommunfullmäktige 1991 ingick i det beslutet att utreda markanvändningen och bebyggelseförutsättningarna inom Torvalla by - Ope - Optand. Den utredningen resulterade i att en fördjupad översiktsplan, (FÖP), togs fram och antogs av kommunfullmäktige den 20 oktober 1994.

Kommunstyrelsen, 1999-03-23, har nu uppdragit till Miljö- och byggnämnden att säkerställa åkermarkens långsiktiga användning, väster om Opevägen, för fastigheterna Torvalla 2:7, 2:21 och 9:7, alla i kommunens ägo samt säkerställa kommunikationsmöjlighet för allmänheten ner mot Storsjöns strand.

FÖPs övergripande avsikt är att jordbruket bevaras. Jordbruksförutsättningarna är mycket goda och åkermarken tillhör den bästa i länet. Arronderingen anses som god. Kommunens planeringsmål är att jordbruket skall prioriteras.

Åkermarken skall brukas och hållas i hävd. Detta kan åstadkommas antingen genom försäljning eller utarrendering. Kommunen förordar försäljning. Det område som på denna karta betecknats med L är redovisat som framtida åkermark.

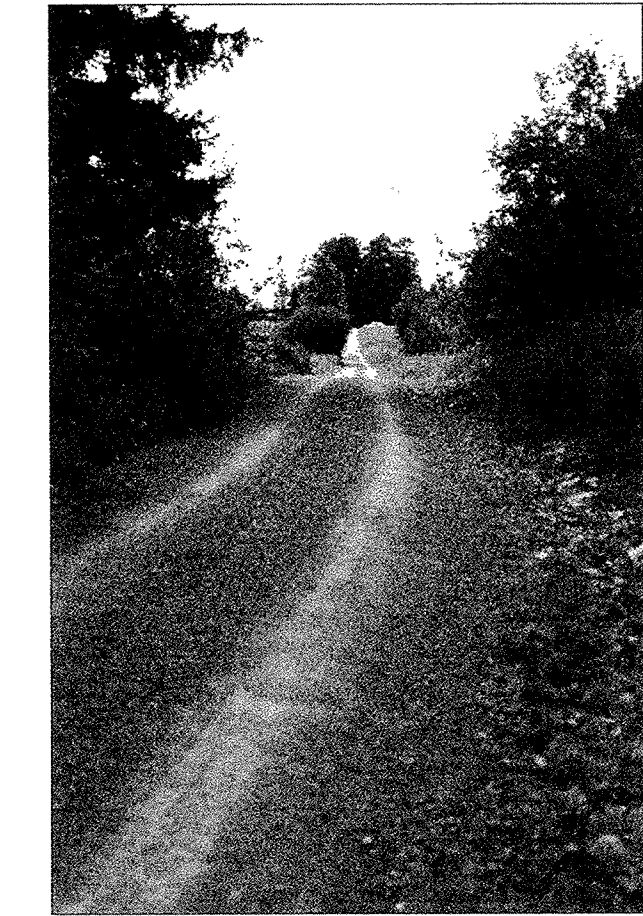
I FÖP redovisas förbindelsestråk mot Storsjöns strand. Avsikten har varit att säkerställa framtida kommunikation mellan Torvalla bostadsområde och stranden. En mindre parkeringsplats bör iordningställas i närheten av den planskilda korsningen. Det område som på denna karta betecknats med T är anpassat till de mest naturliga förutsättningarna, bl a planskild korsning med järnvägen, för detta framtida förbindelsestråk. Kommunen bör skylta upp det markområde som man äger vid Storsjöns strand

Se i övrigt den fördjupade översiktsplanen för Torvalla by - Ope - Optand.

Ovanstående områdesbestämmelser har använts för att säkerställa att syftet med FÖP uppnås.

ANTAGANDEHANDLING

- Planhandlingarna består av:
- Plankarta med områdesbestämmelser
 - Beskrivning
 - Utlåtande



Framtida förbindelsestråk

Områdesbestämmelser för TORVALLA del av 2:21, 9:7 mfl (Jordbruksmark och förbindelsestråk)

Östersunds kommun
 Östersund den 23 februari 2000

Siv Reuterswärd
 Stadsarkitekt

Berth Gillberg
 Planingenjör

