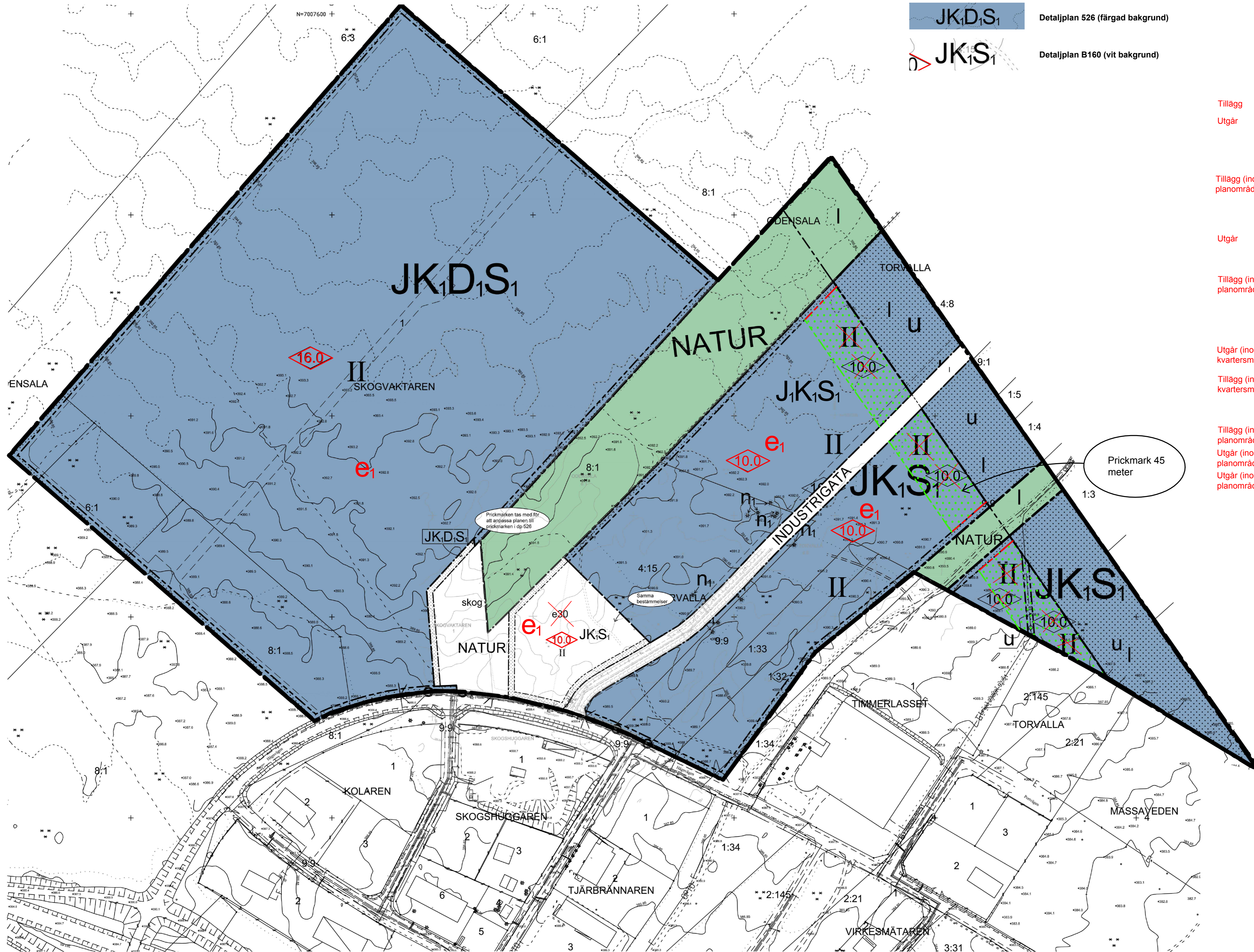


PLANKARTA



TECKENFÖRKLARING

- JK1D1S1 Detaljplan 526 (färgad bakgrund)
- JK1S1 Detaljplan B160 (vit bakgrund)

TILLÄGG TILL PLANBESTÄMMELSER

Underliggande detaljplan 526 och B160 fortsätter att gälla och ska läsas tillsammans med det markerade området. Nedan visas enbart tillägga samt utgående planbestämmelser. För övriga bestämmelser hänvisas till respektive detaljplan.

GRÄNSER

- Planområdesgräns
- Egenskapsgräns (tillägg)
- Egenskapsgräns (utgå)

ANVÄNDNING AV MARK OCH VATTEN

UTNYTTJANDEGRAD/FASTIGHETSINDELNING

- e. Fastigheter mindre än 7,5 hektar (75000 kvadratmeter) För fastigheter som är mindre än 7,5 hektar är största byggnadsarea 30 procent av fastighetsarean.
- e. Fastigheter större än 7,5 hektar (75000 kvadratmeter) För fastigheter som är större än 7,5 hektar är största byggnadsarea 50 procent av fastighetsarean.

Största byggnadsarea + procent av fastighetsarea är 30 procent.

BEGRÄNSNINGAR AV MARKENS BEBYGGANDE

- Byggnad får inte uppföras.

PLACERING, UTFORMNING, UTFÖRANDE

Utformning

Minsta tillåtna avstånd mellan byggnad och fastighetsgräns är 4,5 meter i fall där byggrätten inte begränsas av prickmark. Minsta tillåtna avstånd mellan byggnad och ledning ovan mark är 4,5 meter.

Minsta tillåtna avstånd mellan byggnad och fastighetsgräns är 4,5 meter i fall där byggrätten inte begränsas av prickmark.

Utformning

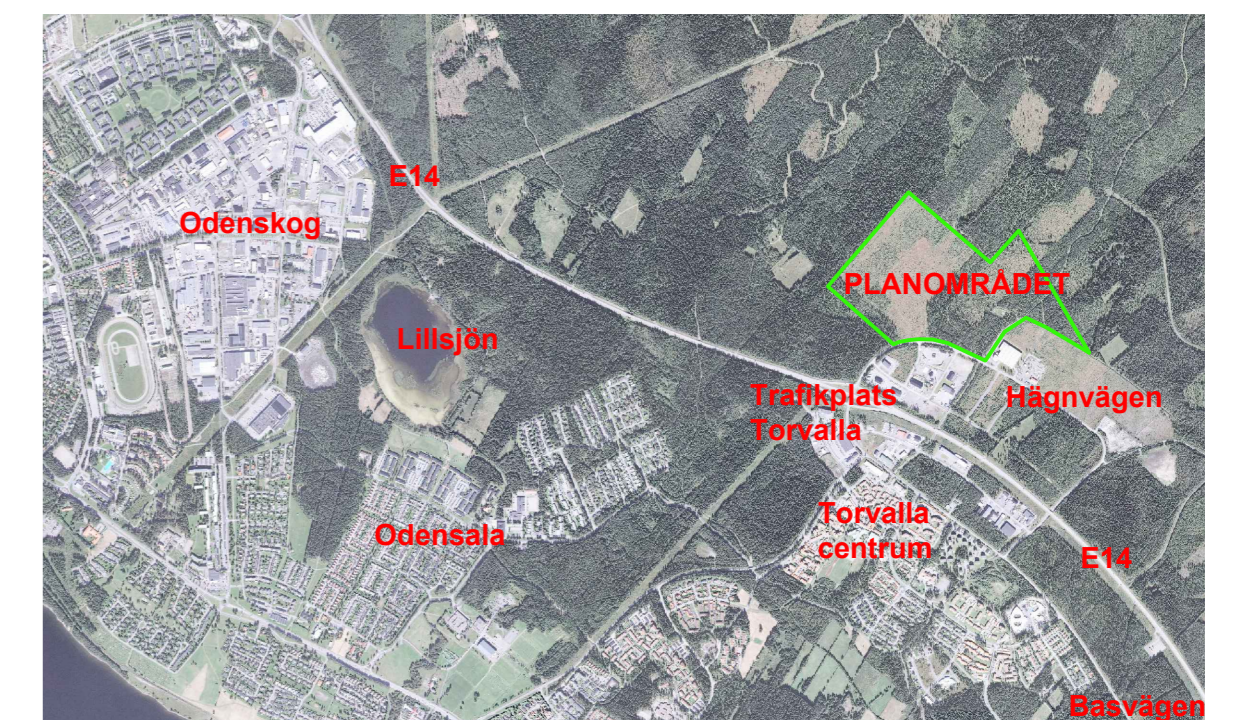
- Högsta byggnadshöjd i meter. Mindre byggnadsdelar får uppföras till en högsta totalhöjd av 50 meter från ursprunglig marknivå.
- Utgå (inom del av planområdet) Högsta byggnadshöjd i meter. Mindre byggnadsdelar får uppföras till en högsta totalhöjd av 30 meter från ursprunglig marknivå.
- Utgå (inom del av planområdet) Högsta antal våningar

ADMINISTRATIVA BESTÄMMELSER

Genomförandetid

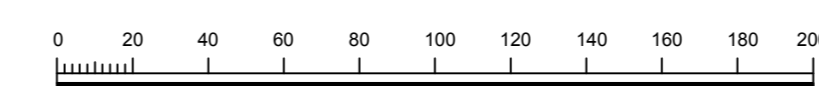
Genomförandetiden för tillägget är den samma som för den gällande detaljplanen vilket innebär att den gäller fram till och med den 15 april 2018.

Flygfoto - planområdet markerat



Tillhör miljö- och samhällsnämndens i Östersund beslut den 2015-02-25 §42 intygar:
Agneta Johansson
Miljö- och samhällsnämndens sekreterare

Skala: 1:2000 (oversize A1, 625,10 mm x 899,90 mm)
Koordinatsystem i plan och höjd: Swebref 99 14 15 resp RH 2000



ANTAGANDEHANDLING		Dnr Adh 1777/2014	Dnr Planmodul P2014-35
Till handlingen hör: Plankarta Planbeskrivning Granskningsutlåtande			
Ändring av detaljplan Tillägg till detaljplan 526 och B160 Utökad totalhöjd och byggbar yta Skogvaktaren 1 m.fl. Östersunds kommun			
Upprättad den 17 december 2014			
Maria Boberg Stadsarkitekt	David Engström Planarkitekt	Beslutsdatum Antagande 2015-02-25 Lagad kraft 2015-03-24 Aktbeteckning 2380K-P2015/7 Plannummer	Instans MSN
		546	