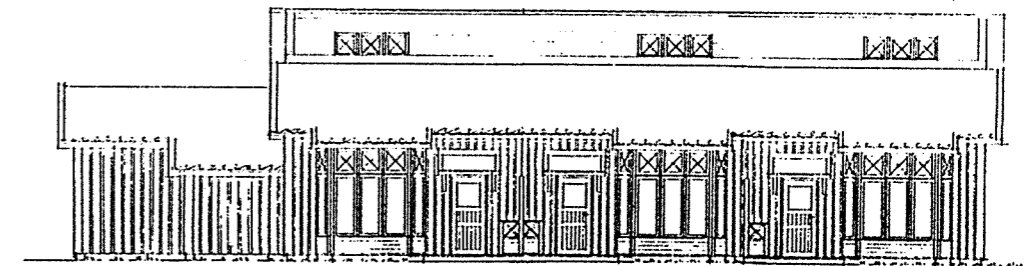
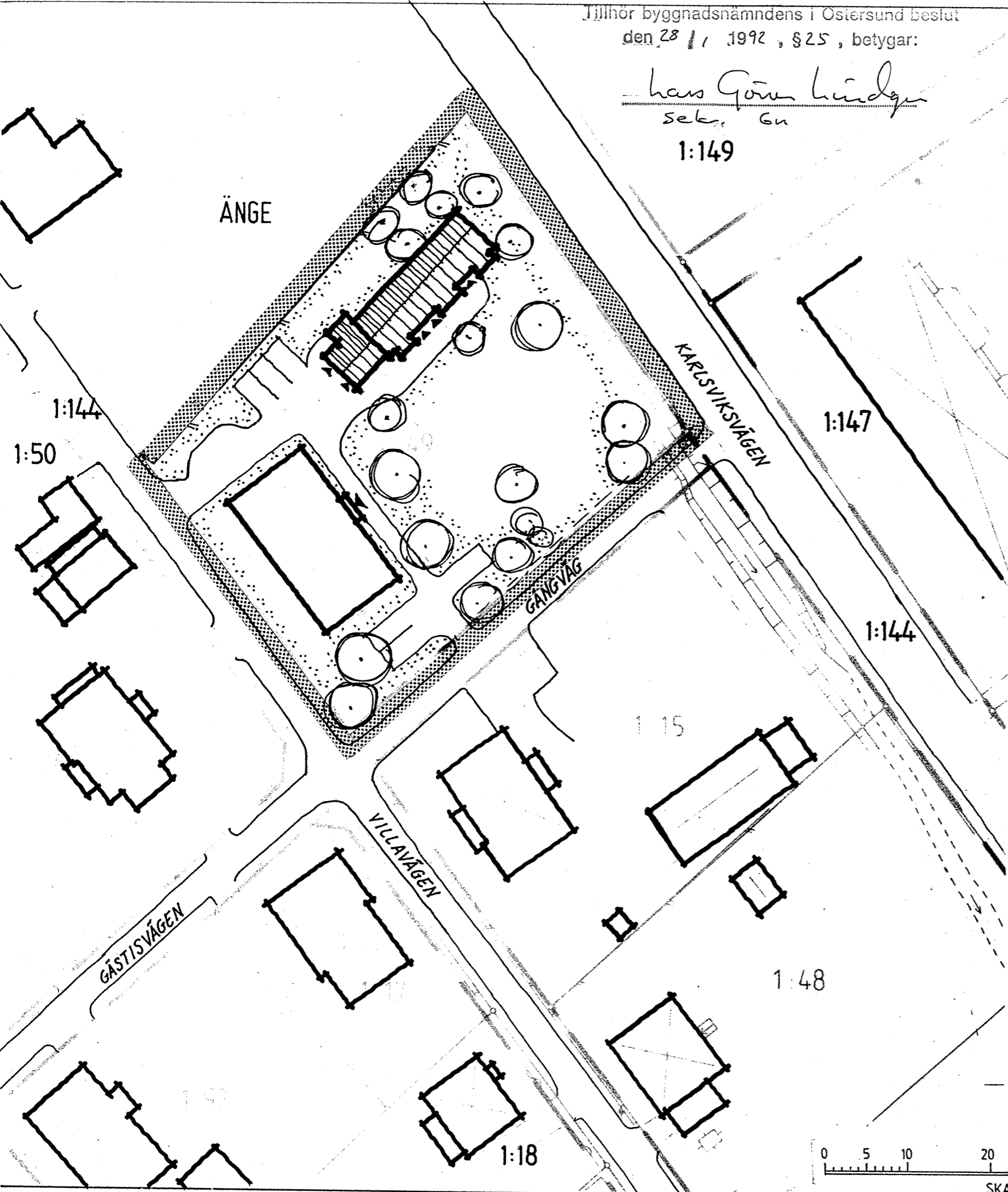


Tillhör byggnadsnämndens i Östersund beslut
den 28 / 1 / 1992 , §25 , betygar:

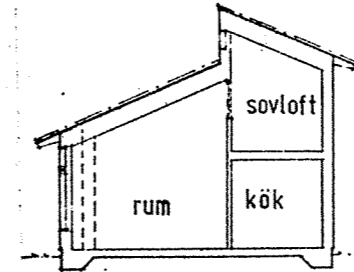
has Göran Lindgren
sek. Gu

1:149

ÄNGE



Fasad mot sydost



Principskiss

PLANBESKRIVNING

Syfte, läge och areal

Planens syfte är att komplettera bebyggelsen på fastigheten Änge 1:49 med tre lägenheter. Området ligger i centrala Brunflo. Planområdets areal är 0,2 ha.

Gällande plan, ändring och förslag

Gällande plan medger byggrätt för befintligt bostadshus samt för uthus och garage. Byggrätten för uthus är ej utnyttjad. Den ändras nu till en byggrätt för bostadshus innehållande tre lägenheter om 1½ r o k. Byggnaden placeras i fastighetens nordvästra del närmast Änge 1:60.

I anslutning till byggnaden byggs ett dubbelgarage och soprum.

Parkeringsplatserna med backning ut mot gångvägen i Gästisvägens förlängning tas bort.

Sex eller sju parkeringsplatser anläggs i tomtens nordvästra och sydvästra del.

Bebyggelsen ansluts till befintligt va-nät.

Fastigheten inom planområdet är i enskild ägo.

GENOMFÖRANDEBESKRIVNING

Planen beräknas bli antagen under våren 1992. Genomförandetiden är fem år från den dag planen vunnit laga kraft.

Helge Selin är byggherre och svarar för planens genomförande.

ILLUSTRATIONSKARTA

DETALJPLAN för

ÄNGE 1:49

i Brunflo, Östersunds kommun

K-KONSULT JÄMTLAND AB ÖSTERSUNDS KOMMUN
1991-11-12 REVIDERAD 1992-01-13

Carina
Carina Westermark Nordlander
Arkitekt

Jonas Björns
Jonas Björns
Planingenjör



SKALA 1:500

B 104