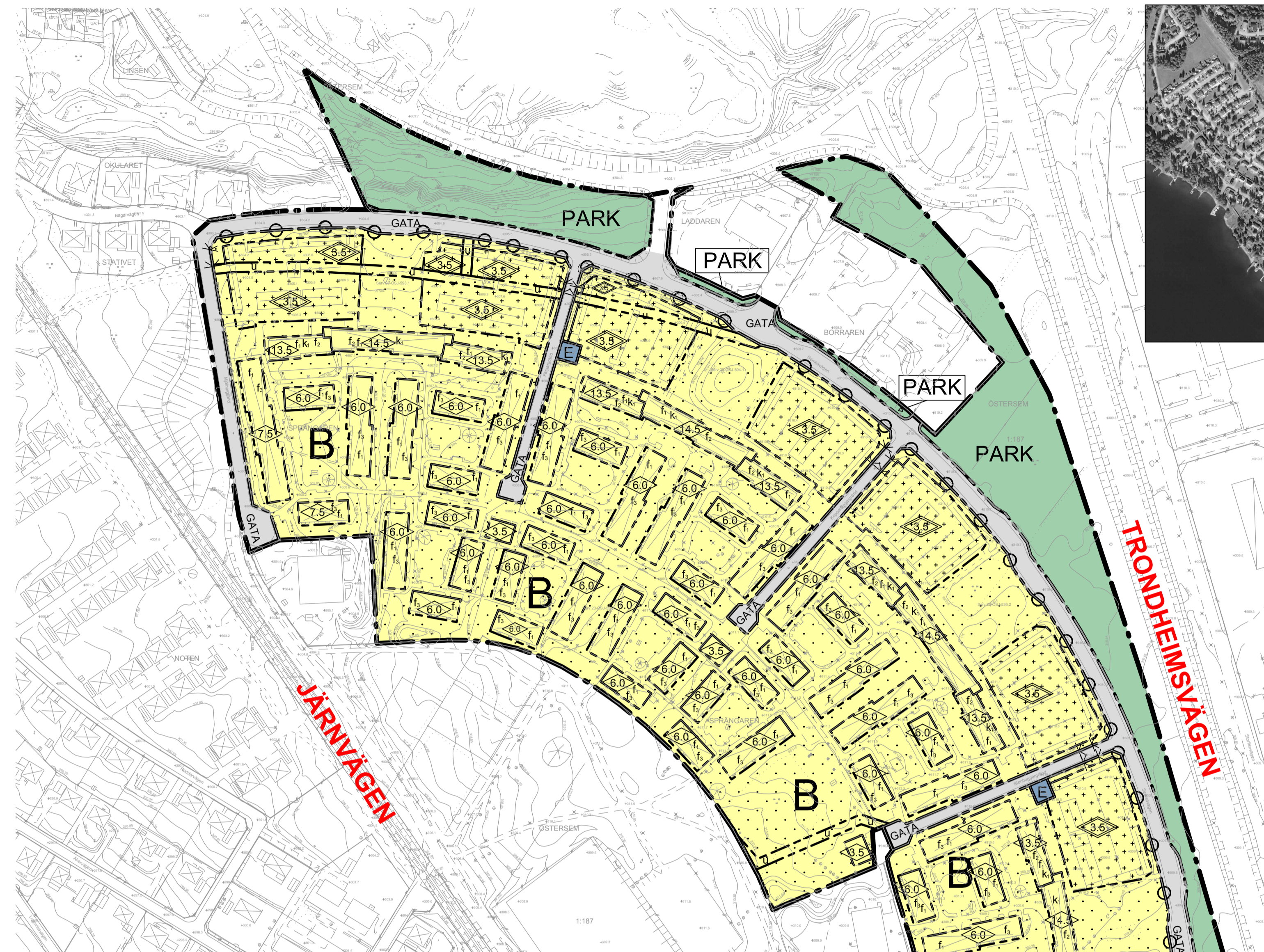
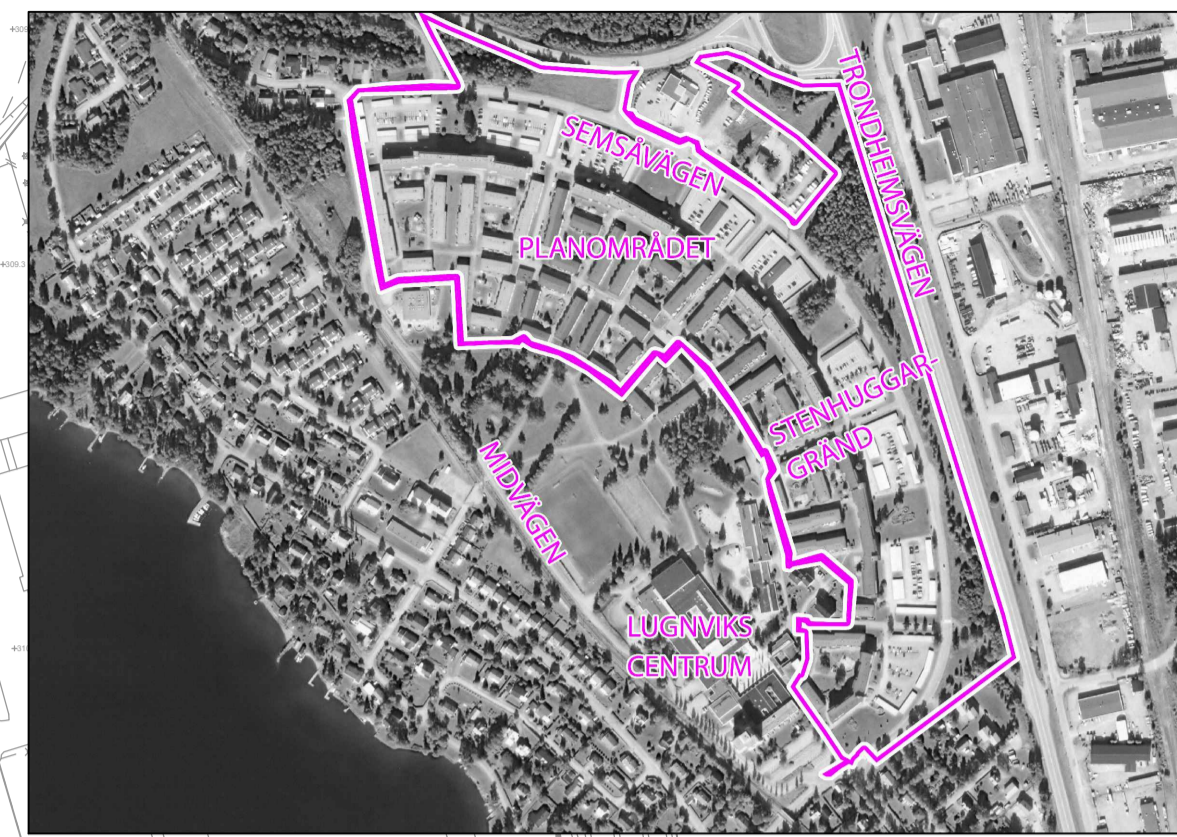


PLANKARTA



FLYGFOTO - planområdet markerat



PLANBESTÄMMELSER

Följande gäller inom områden med nedanstående beteckningar. Endast angiven användning och utformning är tillåten. Bestämmelser utan beteckning gäller inom hela planområdet.

GRÄNSER

- Planområdesgräns
- Användningsgräns
- Egenskapsgräns

ANVÄNDNING AV MARK OCH VATTEN

Allmänna platser

- GATA Gata
- PARK Anlagd park

Kvartersmark

- B Bostäder
- E Tekniska anläggningar

BEGRÄNSNINGAR AV MARKENS BEBYGGANDE

- Byggnad får inte uppföras.
- Marken får endast bebyggas med uthus och garage
- u Marken skall vara tillgänglig för allmänna underjordiska ledningar

MARKENS ANORDNANDE (utformning av kvartersmark)

Utfart, stängsel

- Körbar utfart får inte anordnas

PLACERING, UTFORMNING, UTFÖRANDE

Utformning

- 0.0 Högsta byggnadshöjd i meter
- 3.5 Högsta totalhöjd i meter

Utseende

- f_1 Balkongfronterna ska ha kvar originalfärgen.
- f_2 Breddning av balkongerna får ske. Vid breddning är högsta avstånd mellan olika balkongenheter tre meter. Se illustration. Största djup på balkongerna är 1,8 meter.
- f_3 Största bredd för enskild balkong/inglasad uteplats är 4,6 meter. Största djup är 2,0 meter.

Varsamhet (befintlig bebyggelse)

- k_1 Färgsättning på loftgångarna ska behållas. Inglasning av loftgångarna får inte ske.

ADMINISTRATIVA BESTÄMMELSER

Genomförandetid

Genomförandetiden är 5 år från den dag detaljplanen vinner laga kraft.

SEKTION UTBYGGNAD AV BALKONGER PÅ LÅGHUSEN

- sett ovanifrån.

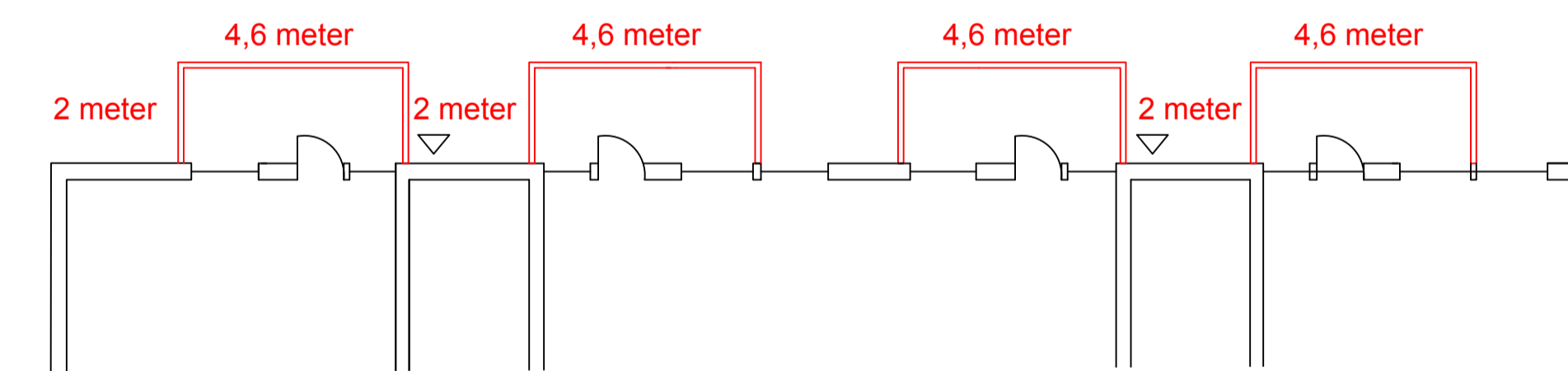
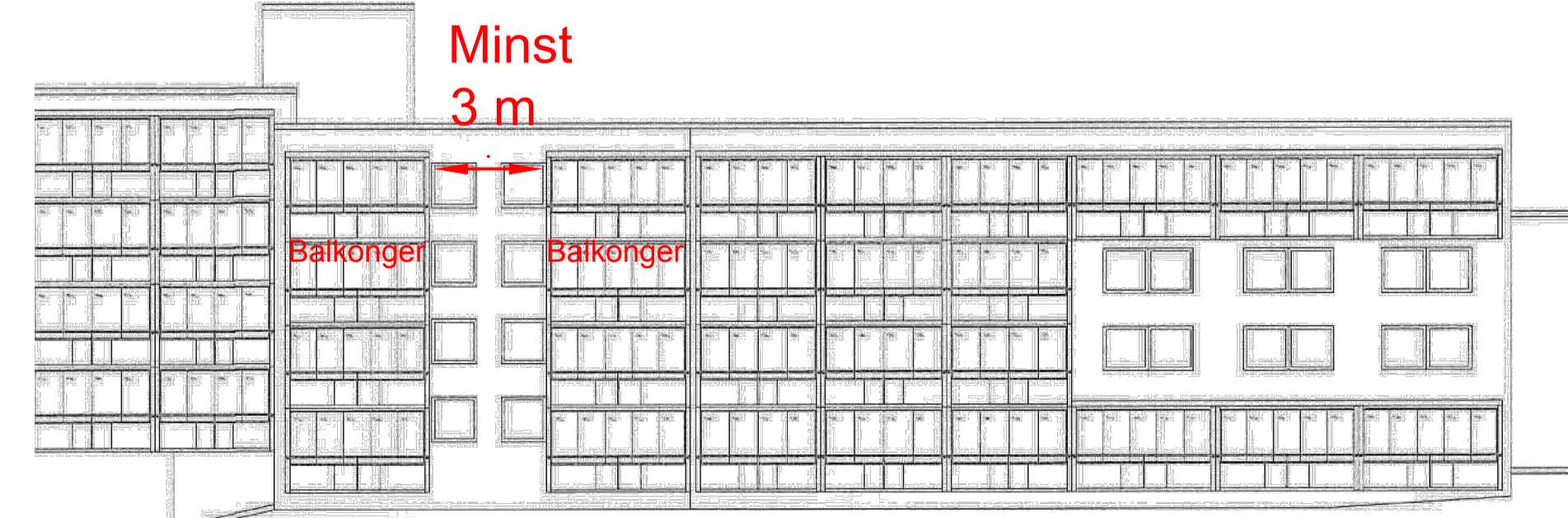


ILLUSTRATION LOFTGÅNGSHUS



Vid en breddning av balkongerna på loftgångshusen är minsta avstånd mellan olika balkongenheter tre meter. Anledningen till det är att fasaderna på loftgångshusen då inte består av för stor andel inglasade balkonger eftersom en del av tegelfasaderna kan behållas.

JÄRNVÄGEN
TRONDHEIMSVÄGEN
SEMSAVÄGEN
LUGNVIKS CENTRUM
PARK

Skala: 1:1500 (A1), 1:3000 (A3)
Koordinatsystem i plan och höjd: Sweref 99 14 15 resp RH 2000

Tillhör miljö- och samhällsnämndens i Östersund beslut den 2017-02-21 §49 intygar:
Maria Boberg
Stadsarkitekt

Lagstiftning: PBL 2010:900 uppdaterad genom 2015:235

ANTAGANDEHANDLING Dnr Äch 181/2016 Dnr Planmodul P2016-3

Till handlingen hör:
Plankarta
Planbeskrivning
Granskningsutlåtande

Detaljplan för Sprängaren 6 m fl
Utbyggnad av balkonger
Östersunds kommun

Upprättad den 14 december 2016

Maria Boberg
Stadsarkitekt

David Engström
Planarkitekt

Beslutsdatum	Instans
Anlagande 2017-02-21	MSN
Laga kraft 2017-06-14	
Aktbeteckning 2380K-P2017/10	
Plannummer	572