

PLANBESTÄMMELSER

Följande gäller inom områden med nedanstående beteckningar. Endast angiven användning och utformning får tillåtas. Bestämmelser utan beteckning gäller inom hela planområdet.

GRÄNSER

- Planområdesgräns
- Användningsgräns
- Egenskapsgräns

ANVÄNDNING AV MARK OCH VATTEN

Allmänna platser

- LOKALGATA Lokaltrafik
- BUSSGATA Buss- (och taxi) trafik
- NATUR Naturområde
- GCMVÄG Gång-, cykel- och mopedväg

Kvarterersmark

- B Bostäder
- S1,B1 Förskola, äldreboende

BEGRENSNINGAR AV MARKENS BEBYGGANDE

- Byggnad får inte uppföras.

UTFORMNING AV ALLMÄNNA PLATSER

plantering Mindre grupper med träd ska planteras

UTNYTTJANDEGRAD/FASTIGHETSINDELNING

- e: 2000 Största sammanlagda byggnadsarea för huvudbyggnad
- e: 500 Största sammanlagda byggnadsarea för uthus

MARKENS ANORDNANDE (utformning av kvartersmark)

Mark och vegetation

- n Träden får inte fällas. Vid fällning av skadade träd ska återplantering ske. Fällning av träd kräver marklov.

Utfart, stängsel

- Körbar utfart får inte anordnas
- Körbar utfart får inte anordnas

PLACERING, UTFORMNING, UTFÖRANDE

Utformning

- II Högsta antal våningar

ADMINISTRATIVA BESTÄMMELSER

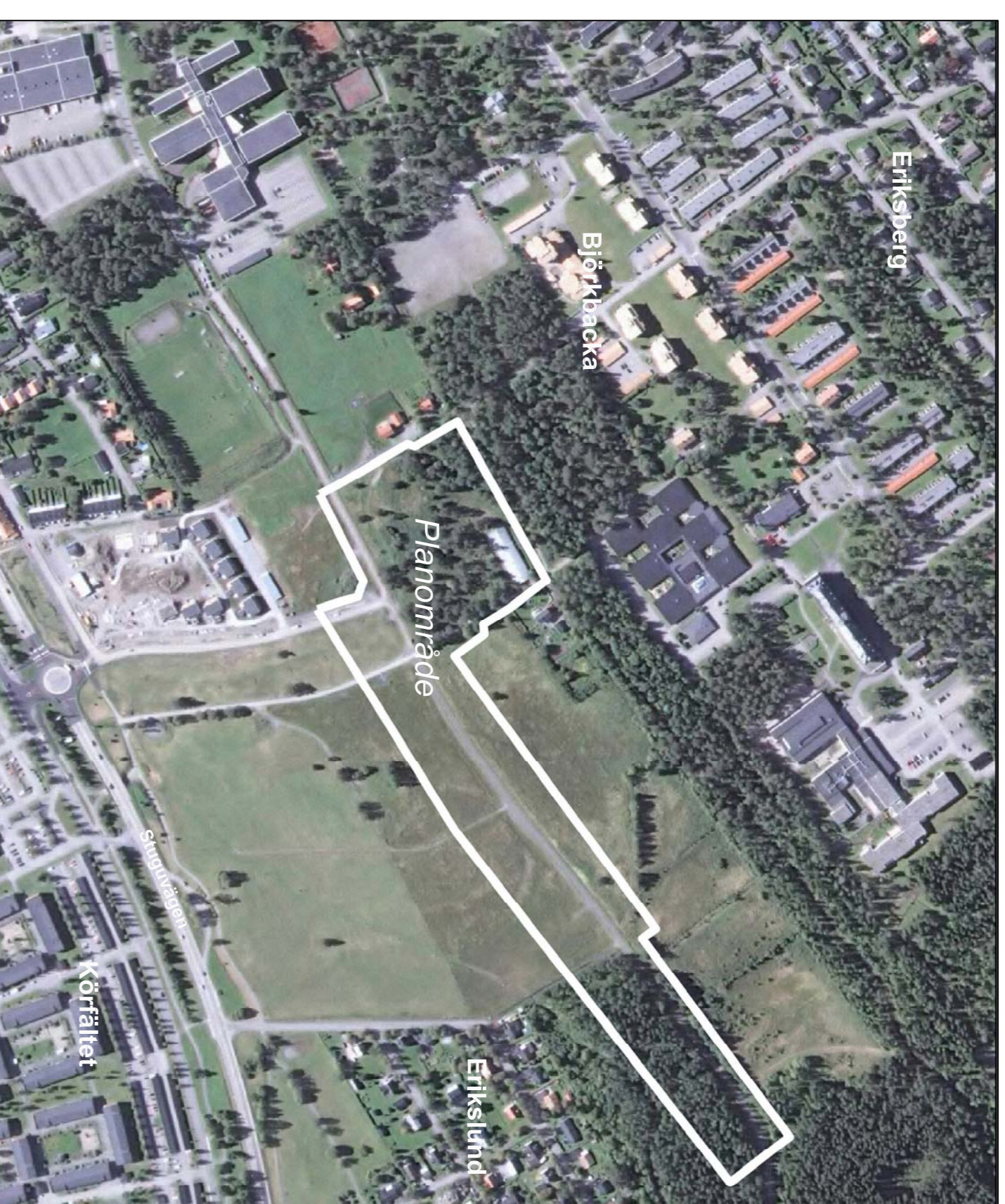
Genomförandetid

Genomförandetiden är 5 år från den dag planen vinner laga kraft

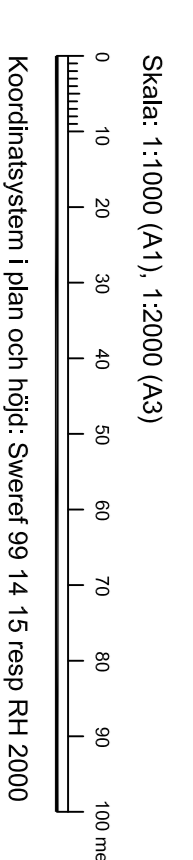
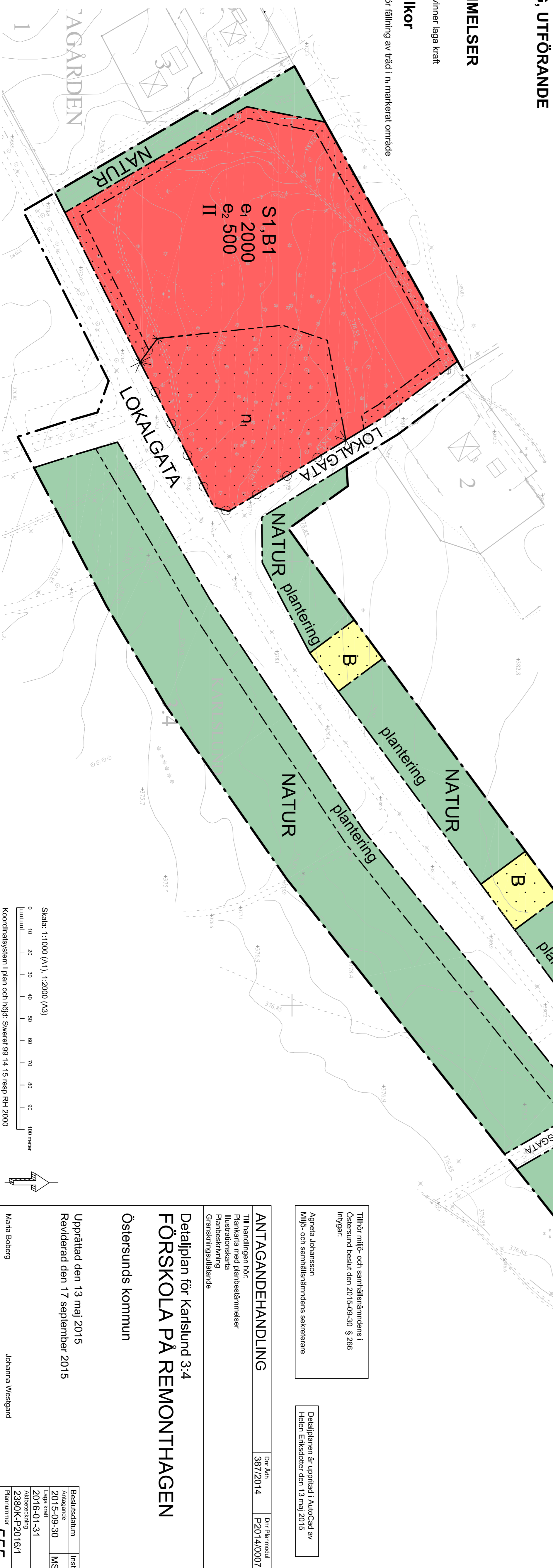
Ändrad lovplikt, lov med villkor

Utökad lovplikt gäller i form av att marklov krävs för fällning av träd i n: markerat område

Översiktskarta



PLANKARTA



Tillhör miljö- och samhällsbyggnadsnämndens i Östersund beslut den 2015-09-30 § 266 inlygar.

Agnete Johansson
Miljö- och samhällsbyggnadsnämndens sekreterare

Detaljplanen är upprättad i AutoCad av Helen Erikssjöder den 13 maj 2015

ANTAGANDEHANDLING

Dir. Äm	387/2014	Dir. Planmedl	P2014/0007
---------	----------	---------------	------------

Till handlingen hör:
Plankarta med planbestämmelser
Illustrationskarta
Planbeskrivning
Granskningsutlåtande

Detaljplan för Karlslund 3:4 FÖRSKOLA PÅ REMONTHAGEN

Östersunds kommun

Upprättad den 13 maj 2015
Reviderad den 17 september 2015

Maria Boberg
Stadsarkitekt

Johanna Westgard
Planingenjör

Beställare	Instans
2015-09-30	MSN
2016-01-31	
Ansökningsnr	
2380K-P2016/1	
Plannummer	555