



**Tillägg till planbestämmelser**

Följande ändringar gäller inom det särskilt avgränsade området. Underliggande detaljplanen (nr 475) Stadsdel Norr, Tallbacken, bostäder, Norr 1:12 m fl, fortsätter att gälla och skall läsas tillsammans med denna ändring.

Gränsbeteckningar

Område där tillägg till detaljplan skall gälla.

**UTNYTTJANDEGRAD**

*Nuvarande lydelse*

$E_1$  Största byggnadsarea i m<sup>2</sup>.

**B**  $e_1 150$   $e_4 1100$   $n_2 n_3$   $\triangleleft 7,0$   
**II** friliggande  $f_1 f_2$   $\triangleleft 32$

**B**  $e_1 100$   $e_4 600$   $n_2 n_3$   $\triangleleft 7,0$   
**II** grupp  $v_1 f_1 f_2$   $\triangleleft 22$

*Förslag till ny lydelse*

$E_1$  Största byggnadsarea i m<sup>2</sup> per tomt.

**185**  
**B**  $e_1 150$   $e_4 1100$   $n_2 n_3$   $\triangleleft 7,0$   
**II** friliggande  $f_1 f_2$   $\triangleleft 32$

**120**  
**B**  $e_1 100$   $e_4 600$   $n_2 n_3$   $\triangleleft 7,0$   
**II** grupp  $v_1 f_1 f_2$   $\triangleleft 22$

**Upphävda bestämmelser**

~~$E_2$  Största byggnadsarea för komplementbyggnader är sammanlagt 35 m<sup>2</sup>/tomt dock max 20 m<sup>2</sup>/byggnad.~~

~~$E_3$  Största byggnadsarea för komplementbyggnader är 20 m<sup>2</sup>/byggnad.~~

**Administrativa bestämmelser**

Genomförandetiden för underliggande detaljplan (nr 475), gäller fram till den 14 november 2013. Genomförandetiden för denna ändring gäller fram till den 14 november 2013.

**Tillägg till PLANBESKRIVNING**

**Bostäder**

Enligt gällande detaljplan är bygrätten inom tomterna uppdelad så att huvudbyggnad och garage kan uppföras med en viss högsta byggnadsarea i tomtens centrala del, medan komplementbyggnader med en viss mindre area kan uppföras i en zon i tomtens bakre del. Planens bestämmelser ändras så att de ovan beskrivna skilda byggnadsareorna sammanförs till en total bygrätt för tomten som helhet. Detta innebär att bygrätterns storlek räknad som byggnadsarea bibehålls intakt men att den kan fördelas något friare över tomtens olika delar.

**Tillägg till GENOMFÖRANDEBESKRIVNING**

**Genomförandetid**

Genomförandetiden för underliggande detaljplan (nr 475) gäller fram till 14 november 2013. Genomförandetiden för denna ändring gäller fram till 14 november 2013.

**ANTAGANDEHANDLING**

Planhandlingen består av:

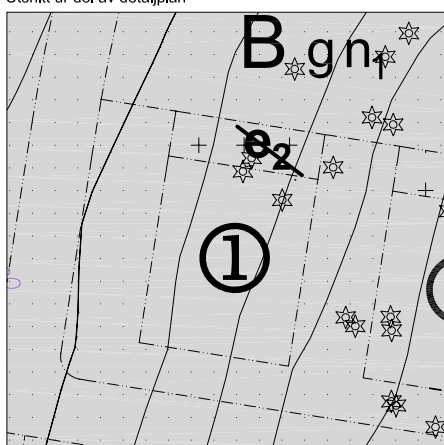
- Karta över det område som berörs av ändringen, tillägg till planbestämmelser samt tillägg till plan- och genomförandebeskrivning.
- Särskilt utlåtande

Tillhör miljö- och samhälls nämndens i Östersund beslut den 2010-03-24 §97 betygat:

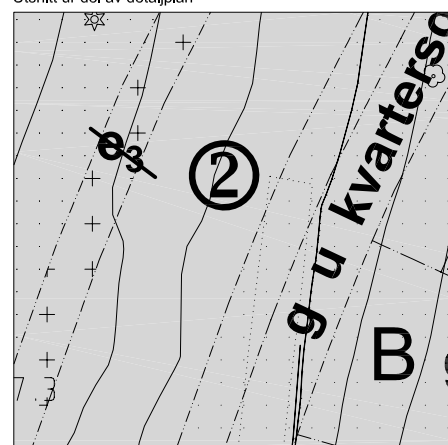
Agneta Johansson  
Miljö- och samhälls nämndens sekreterare

DETALJPLANEN  
Antagen av MSN 2010-03-24 §97  
Laga kraft 2010-04-16  
Aktbeteckning 2380K-P2010/13

Utsnitt ur del av detaljplan

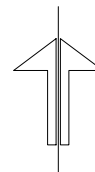


Utsnitt ur del av detaljplan



20 0 20 40 60 80 100m

Skala 1:2000 (A1), 1:4000 (A3)



**ÄNDRING AV DETALJPLAN**

Tillägg till plan nr 475

STADSDEL NORR, Tallbacken, bostäder

Norr 1:12 m fl

Östersunds kommun

Östersund den 27 januari 2010