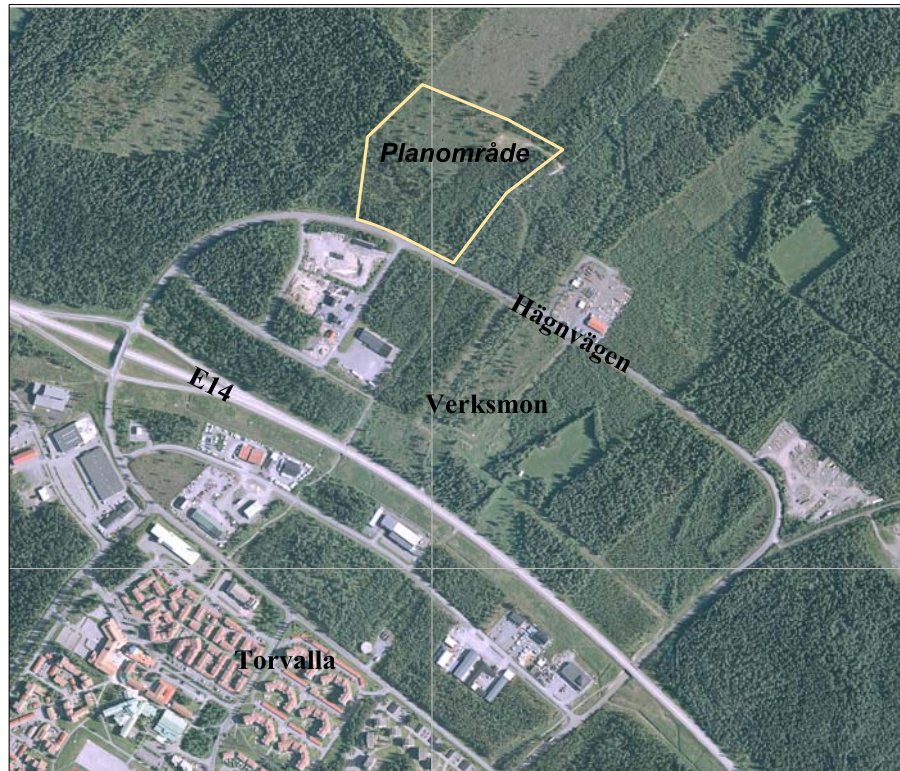
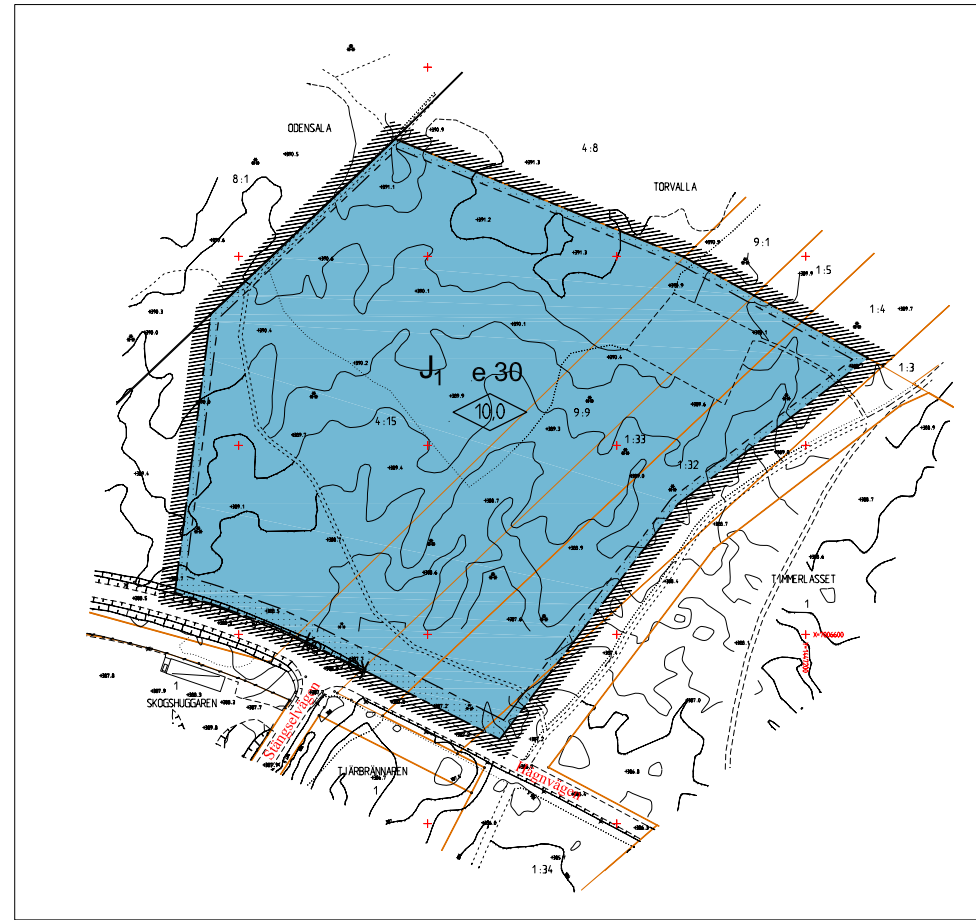


## Översiktskarta



## Plankarta



**KARTBETECKNINGAR**

	Användningsgräns
	Egenskapsgräns
	Traktgräns
	Fastighetsgräns
	TORVALLA SKOGVAKTAREN 1, 1:32
	Traktnamn
	Kvartersnamn
	Fastighetsbeteckning
	Byggnader
	Skänmtak
	Väg, Kantsten
	Slig
	Staket
	Stodmur
	Slant
	Ägostagsgräns
	Lövskog, Barrskog
	Betyvningsstolpe
	Rutnärspunkt
	Höjkurvor
	Mark, Galuhöjder

## PLANBESTÄMMELSER

Följande gäller inom områden med nedanstående beteckningar. Där beteckning saknas gäller bestämmelsen inom hela planområdet. Endast angiven användning och utformning är tillåten.

### GRÄNSER

	Detaljplanegräns
	Användningsgräns
	Egenskapsgräns

### MARKANVÄNDNING

#### Kvartersmark

	Industri med skyddsavstånd högst 200 meter.
--	---

#### UTNYTTJANDEGRAD

e 00	Största byggnadsarea i procent av fastighetsarean.
------	--

#### BEGRENSNINGAR AV MARKENS BEBYGGANDE

	Marken får inte bebyggas.
--	---------------------------

#### MARKENS ANORDNANDE

	Körbar förbindelse får inte anordnas.
--	---------------------------------------

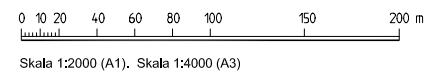
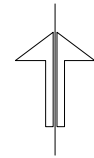
#### PLACERING, UTFORMNING OCH UTFÖRANDE

	Högsta byggnadshöjd i meter. Utöver detta får mindre byggnadsdelar efter särskild prövning uppföras till större höjd, dock högst 30 meter.
--	--

#### ADMINISTRATIVA BESTÄMMELSER

Ingen förändring av bygglovplikten föreslås. Genomförandetiden är fem år från den dag planen vunnit laga kraft.

## Illustration



*Illustrationskartan redovisar endast ett exempel på hur markområdet kan utformas med byggnader, industrigata och parkering.*

**ILLUSTRATION**

	Träd
	Parkeringsplatser
	Byggnad
	Skog

**ANTAGANDEHANDLING**  
Planhandlingen består av:  
- Plankarta med bestämmelser och illustration  
- Planbeskrivning  
- Genomförandebeskrivning  
- Utlåtande

Tillhör miljö- och samhällsnämndens i Östersund beslut den 2008-08-27 §267 betygar:  
  
Agneta Johansson  
Miljö- och samhällsnämndens sekreterare

**DETALJPLANEN**  
Antagen av MSN 2008-08-27 §267  
Laga kraft 2008-09-22  
Aktbeteckning 2380K-P2008/18

Detaljplanen är upprättad i AutoCad av Helen Eriksdotter den 28 maj 2008

Detaljplan för  
**Arbetsområde i Verksmon, Område B**  
Torvalla 4:15 m fl, Östersunds kommun

Östersund den 28 maj 2008