

# PLANKARTA



## PLANBESTÄMMELSER

Följande gäller inom områden med nedanstående beteckningar. Endast angiven användning och utformning är tillåten. Bestämmelser utan beteckning gäller inom hela planområdet.

### GRÄNSER

- Planområdesgräns
- Användningsgräns
- Egenskapsgräns
- Administrativ gräns

### ANVÄNDNING AV MARK OCH VATTEN

#### Allmänna platser

- HUVUDGATA Trafik mellan områden
- NATUR Naturområde

#### Kvartersmark

- J<sub>1</sub> Industri med skyddsavstånd högst 400 meter.
- J<sub>2</sub> Företagsservice och matservering.
- J<sub>3</sub> Industri med skyddsavstånd högst 200 meter.

### UTFORMNING AV ALLMÄNNA PLATSER

- fabod Fabodmiljön skall bevaras.

### UTNYTTJANDEGRAD/FASTIGHETSINDELNING

- e.60 Största bruttoarea i procent av fastighetsarea.
- e.30 Största byggnadsarea i procent av fastighetsarea.

### BEGRENSNINGAR AV MARKENS BEBYGGANDE

- Byggnad får inte uppföras.

### MARKENS ANORDNANDE (utformning av kvartersmark)

#### Mark och vegetation

- n<sub>1</sub> Marken får inte hårdgöras. Markytan ska möjliggöra för infiltration och rening av dagvatten.

#### Utfart, stängsel

- Körbar utfart får inte anordnas

### PLACERING, UTFORMNING, UTFÖRANDE

#### Placering

Minsta avstånd mellan byggnad och fastighetsgräns är 4,5 meter i fall där byggrätten inte avgränsas av prickmark.

#### Utformning

- Högsta byggnadshöjd i meter. Inom områden där högsta byggnadshöjd är 16 meter får mindre byggnadsdelar uppföras till en högsta totalhöjd av 30 meter från ursprunglig marknivå.

#### Byggnadsteknik

- b<sub>1</sub> Byggnader ska utformas i enlighet med rekommendationerna i kapitlet Risker och rekommendationer i planbeskrivningen.

### STÖRNINGSSKYDD

Verksamheter får inte medföra påtagliga störningar för angränsande fastigheter i form av lukt, buller, vibrationer eller ljus.

### ADMINISTRATIVA BESTÄMMELSER

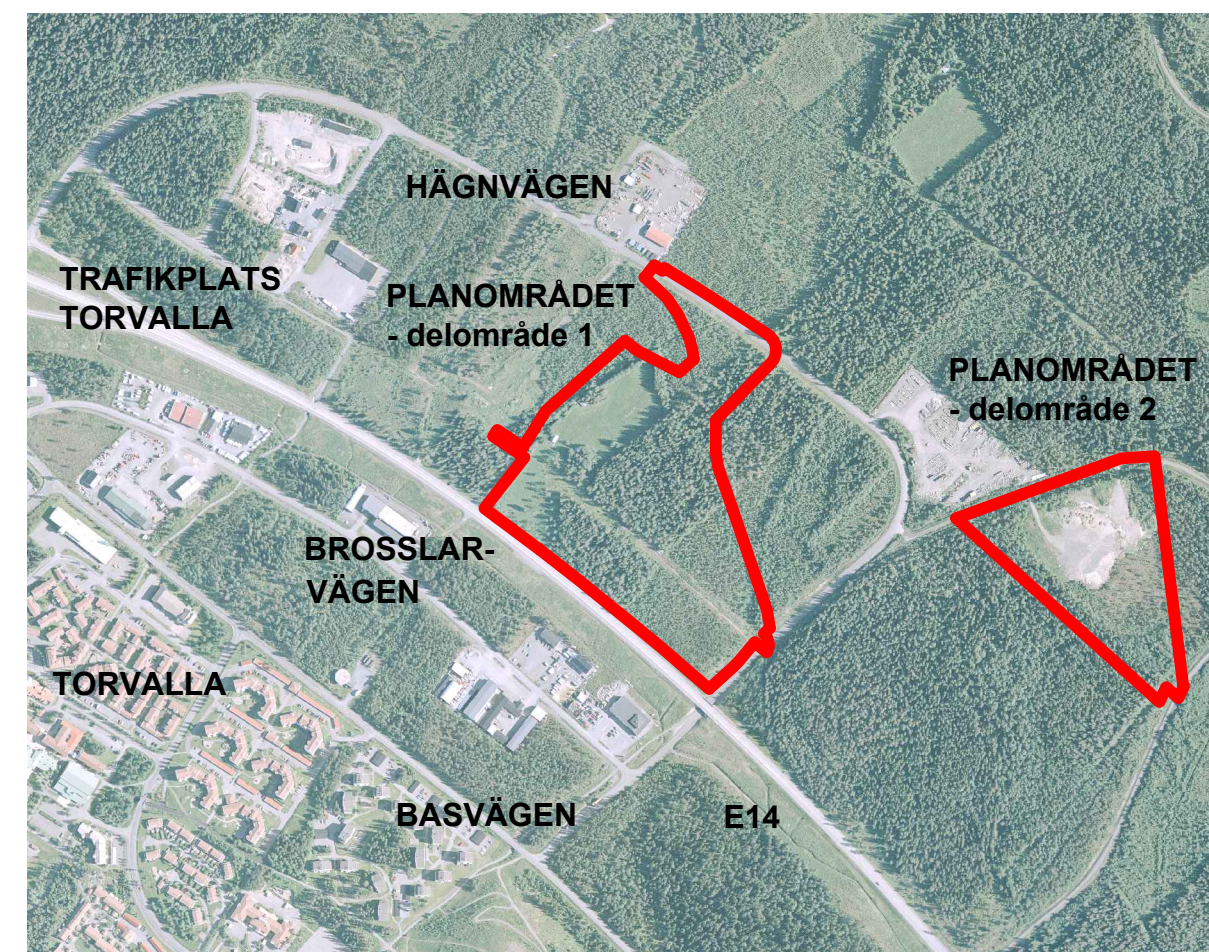
#### Genomförandetid

Genomförandetiden är 5 år från den dag planen vinner laga kraft.

#### Strandskydd

- Strandskydd upphävs

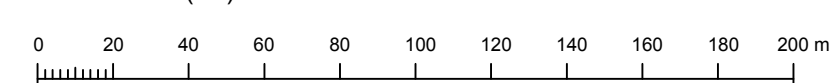
## ORTOFOTO - planområdet markerat



Tillhör miljö- och samhällsnämndens i Östersund beslut den 2013-08-27 §259 intygar:

Agneta Johansson  
Miljö- och samhällsnämndens sekreterare

Skala: 1:2000 (A1)  
1:4000 (A3) Koordinatsystem i plan och höjd: Sweref 99 14 15 resp RH 2000



<b>ANTAGANDEHANDLING</b>		Dnr Äch 511/2013	Dnr Planmodul P13/0008
Till handlingen hör: Plankarta Planbeskrivning Granskningsutlåtande			
Detaljplan för <b>Del av Torvalla 4:17 m.fl.</b> Industriområde i Verksmon Östersunds kommun			
Upprättad den 29 maj 2013		Beslutsdatum 2013-08-27	Instans MSN
		Laga kraft 2013-09-20	
		Aktbeteckning 2380K-P2013/29	
		Plannummer	<b>B158</b>
Lars Andersson Förvaltningschef	David Engström Planarkitekt		