


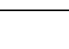





Illustrationskarta

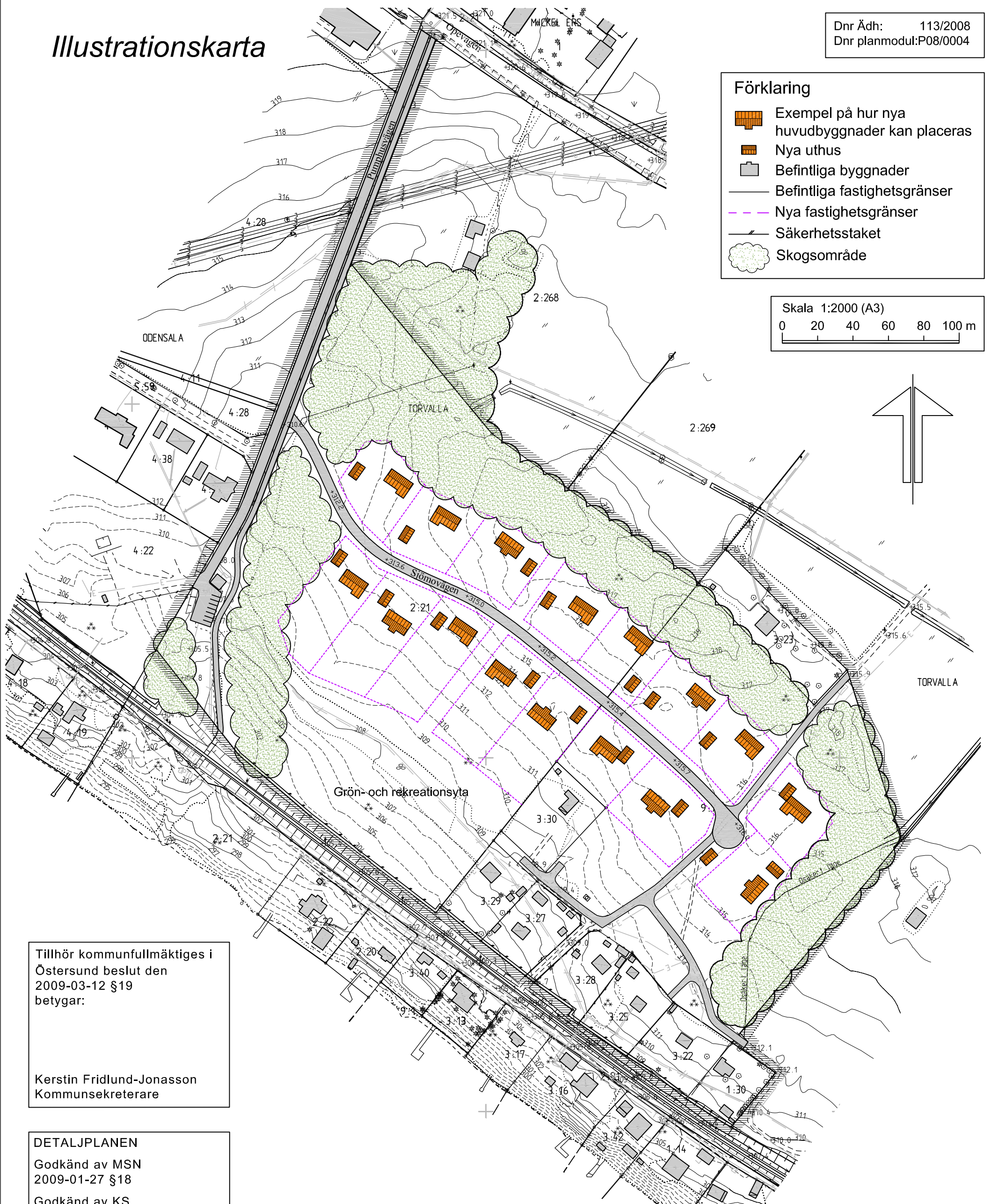
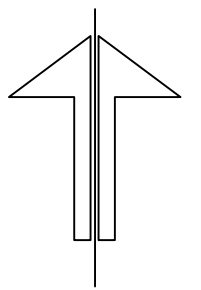
Dnr Ädh: 113/2008
Dnr planmodul:P08/0004

Förklaring

-  Exempel på hur nya huvudbyggnader kan placeras
-  Nya uthus
-  Befintliga byggnader
-  Befintliga fastighetsgränser
-  Nya fastighetsgränser
-  Säkerhetsstaket
-  Skogsområde

Skala 1:2000 (A3)

0 20 40 60 80 100 m



Tillhör kommunfullmäktiges i Östersund beslut den 2009-03-12 §19 betygar:

Kerstin Fridlund-Jonasson
Kommunsekreterare

DETALJPLANEN

Godkänd av MSN
2009-01-27 §18

Godkänd av KS
2009-02-24 §48

Antagen av KF
2009-03-12 §19

Laga kraft 2010-07-01

Aktbeteckning:
2380K-P 2010/18

Detaljplanen är uppritad i AutoCad av
Emma Ödeen den 19 november 2008

ANTAGANDEHANDLING

Planhandlingen består av:

- Plankarta med bestämmelser
- Illustrationskarta
- Plan- och genomförandebeskrivning
- Utlåtande

Illustration för

SJÖMON

Bostadsbebyggelse, småhus

Torvalla 2:21, 9:7 m fl

Östersunds kommun

Östersund den 19 november 2008

Siv Reuterswärd
Stadsarkitekt

Emma Ödeen
Planingenjör

B147