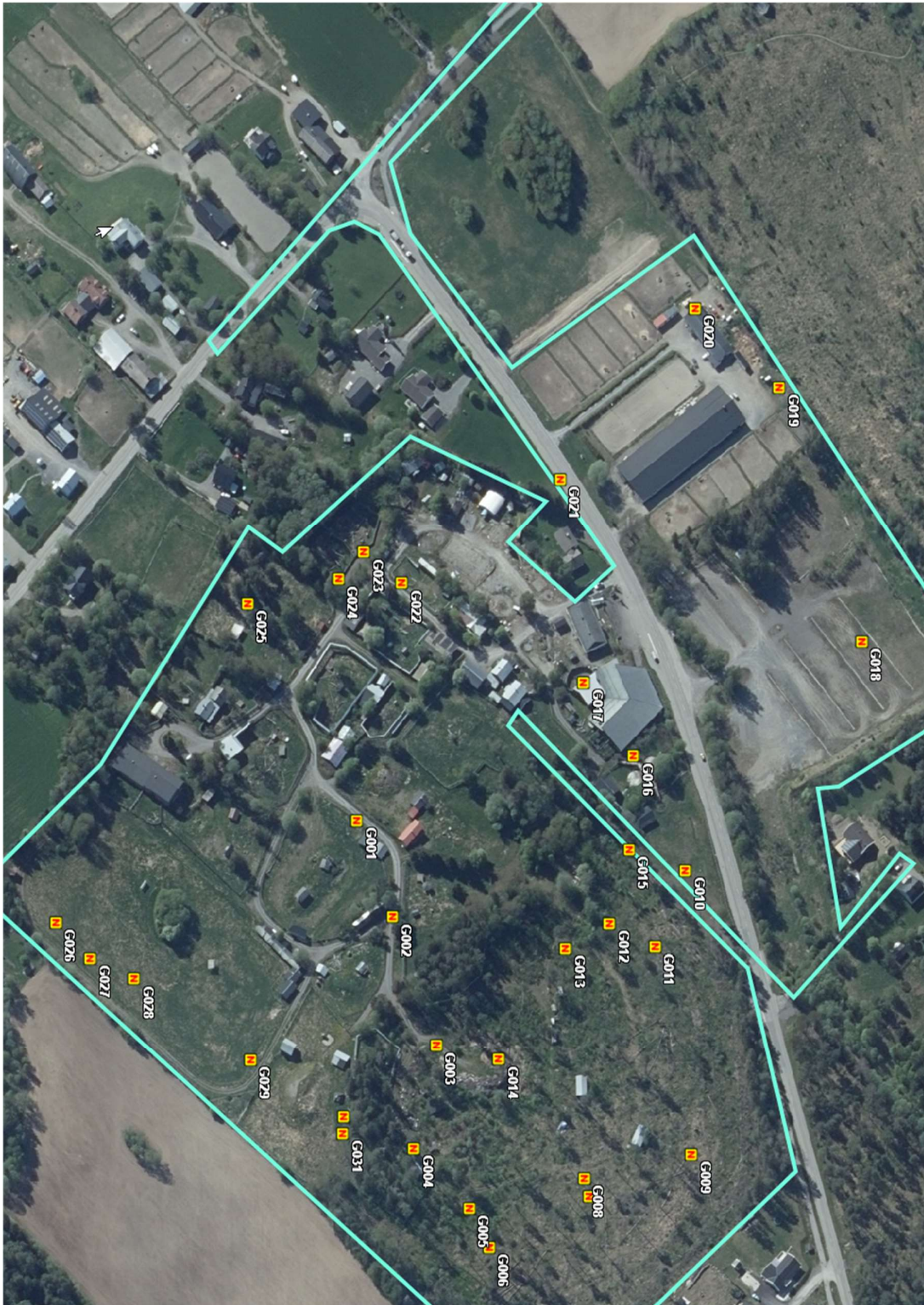


Bilaga 1 – observationer från platsbesök

Plankarta



Figur 0.1 Karta över undersökningspunkter

G01



Figur 0.2 G01 – sticksondering utförd till 1 m innan stopp. μ_u 0,3m och lös friktionsjord till 1,0m

G02



Figur 0.3 G02 Träd intill grusväg

G03



Figur 0.4 G03 Område med uppfyllnad/deponi. Bedömt 5 m uppfyllt som mest

G04



Figur 0.5 Sten/block eller berg i dagen?

G05



Figur 0.6 Misstänkt berg i dagen eller block.

G06



Figur 0.7 Skog/hygge - Bild tagen norrut – Nedan skymtar Frösö-Berge 21:121

G07



Figur 0.8 Sticksöndering till maximalt en meters djup i flertalet punkter i området i nordost

G08



Figur 0.9 Misstänkt berg i dagen

G09



Figur 0.10 Hygge/skog och staket ner mot Bergsgatan. Mycket block



Figur 0.11 Siltig morän under rotvälta

G10



Figur 0.12 Äldre schakt - eventuellt för dagvatten

G11



Figur 0.13 Sticksondering till maximalt 40 cm djup i området kring G11

G12



Figur 0.14 Ställvis ytblockförekomst i hela området i nordost

G13



Figur 0.15 Hygge, snårigt.

G14



Figur 0.16 G14 Område med uppfyllnad bedömt 4-5 meter och skrot. Bild tagen söderut



Figur 0.17 G14 Område med uppfyllnad/deponi - bild tagen norrut

G15



Figur 0.18 Skiffrigt berg i dagen eller block – troligtvis block.

G16



Figur 0.19 Gammal damm med gjuten botten.

G17



Figur 0.20 "Apgropen". Berg i dagen inringat på ca 1,5 meters djup under markytan. Troligtvis delvis uppfyllt.

G18



Figur 0.21 Fyllning med inslag av asfalt. Kanske kan ytan varit asfalterad tidigare?



Figur 0.22 Bild tagen österut från vallen



Figur 0.23 Skogsparti mellan parkeringsytan och stallet

G19



Figur 0.24 Gödselstack nordväst om stallet



Figur 0.25 Mindre uppfyllnad mot tomtgräns nordväst om stallet

G20



Figur 0.26 Hästagar nordväst om stallet

G21



Figur 0.27 Bergsgatan vid stallet

G22



Figur 0.28 Uppstickande berg i dagen strax nordost om "Björngropen"

G23



Figur 0.29 Berg i dagen i "Björngropen". Bedömt en till 2 m under naturlig eller uppfylld mark

G24



Figur 0.30 berg i dagen även i den södra björngropen

G25



Figur 0.31 Eventuellt berg i dagen

G26



Figur 0.32 20 cm till 50 cm till fast botten i området kring G26

G27



Figur 0.33 Ängsmark kring G27

G28



Figur 0.34 60 cm till stopp Silt och sand ovan stopp i G28

G29



Figur 0.35 Sonderat max 60 cm på flertalet punkter över lägdan kring G27, G28 och G29.

G30



Figur 0.36 Berg i dagen



Figur 0.37 Berg i dagen i G30. Kalksten enligt SGU.

G31



Figur 0.38 Berg i dagen i G31 ca 30 m öster om G30